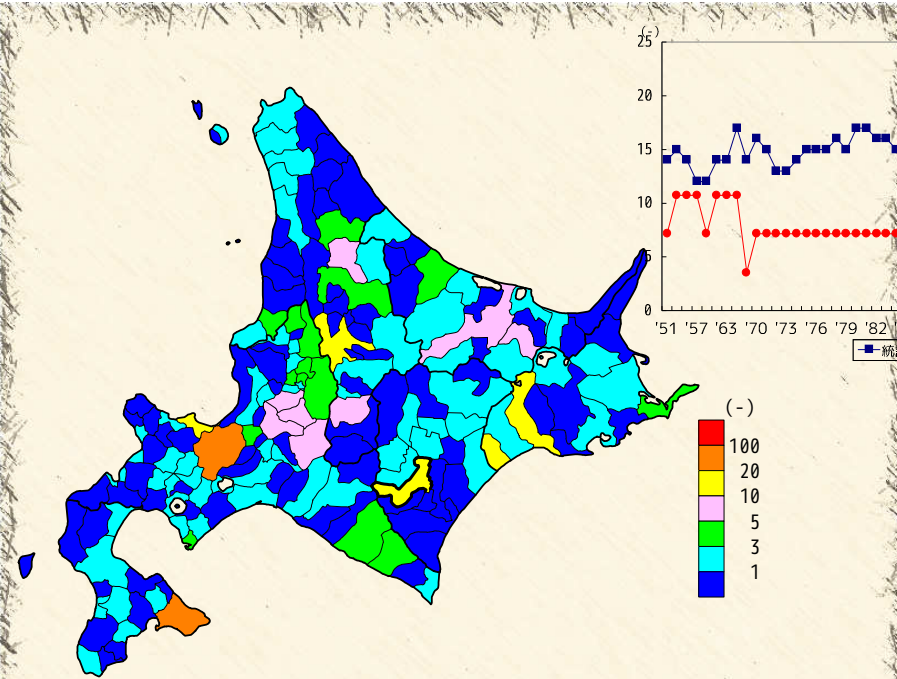




### 病院施設数【昭和26年】

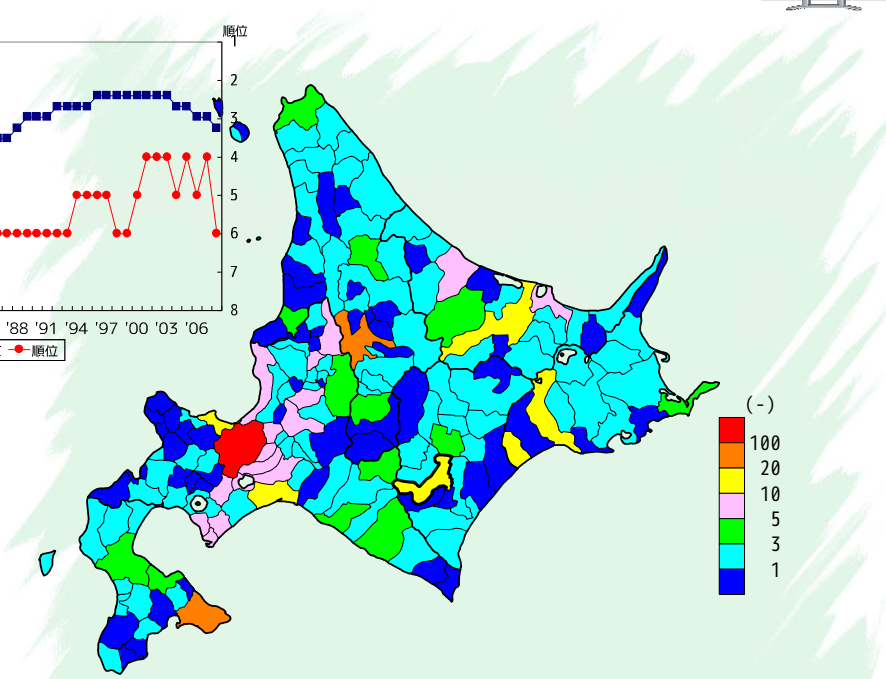


### 病院施設数【平成20年】



順位	市町村名	統計値	順位	市町村名	統計値	順位	市町村名	統計値	順位	市町村名	統計値	順位	市町村名	統計値
1	札幌市	26	30	苫小牧市	2	41	月形町	1	41	白糠町	1	94	新十津川町	1
2	函館市	20	30	滝川市	2	41	妹背牛町	1	41	別海町	1	94	秋田町	1
3	小樽市	18	30	登別市	2	41	北竜町	1	41	中標津町	1	94	雨竜町	1
4	旭川市	17	30	伊達市	2	41	平取町	1	94	北斗市	1	94	豊浦町	1
4	釧路市	17	30	当別町	2	41	えりも町	1	94	福島町	1	94	壮瞥町	1
6	帯広市	14	30	洞爺湖町	2	41	上川町	1	94	知内町	1	94	白老町	1
7	美瑛市	8	30	むかわ町	2	41	美瑛町	1	94	鹿部町	1	94	清里町	1
7	北見市	8	30	稚内市	2	41	中標津町	1	94	森町	1	94	安平町	1
9	夕張市	6	30	網走市	2	41	下川町	1	94	白老町	1	94	佐呂間町	1
9	岩見沢市	6	30	滝川町	2	41	贈毛町	1	94	乙部町	1	94	滝上町	1
9	三笠市	6	41	松前町	1	41	遠別町	1	94	美瑛町	1	94	樺皮町	1
9	富良野市	6	41	木古内町	1	41	天塩町	1	94	今金町	1	94	西興部村	1
13	名寄市	5	41	七飯町	1	41	幌延町	1	94	せたな町	1	94	鷹栖町	1
13	美幌町	5	41	長万部町	1	41	豊郷町	1	94	恵庭市	1	94	東神楽町	1
15	赤平市	4	41	江差町	1	41	利尻富士町	1	94	北広島市	1	94	当麻町	1
15	砂川市	4	41	摩周町	1	41	津別町	1	94	石狩市	1	94	比布町	1
15	歌志内市	4	41	千歳市	1	41	小清水町	1	94	新篠津村	1	94	愛別町	1
15	新ひだか町	4	41	春都町	1	41	置戸町	1	94	農牧村	1	94	東川町	1
15	留萌市	4	41	二セコ町	1	41	湧別町	1	94	黒松内町	1	94	上富良野町	1
15	士別市	4	41	真狩村	1	41	雄武町	1	94	蘭越町	1	94	南富良野町	1
15	紋別市	4	41	喜茂別町	1	41	音更町	1	94	留寿都村	1	94	占冠村	1
22	室蘭市	3	41	京極町	1	41	士幌町	1	94	共和町	1	94	和寒町	1
22	芦別市	3	41	倶知安町	1	41	鹿追町	1	94	神恵内村	1	94	網走町	1
22	江別市	3	41	増内町	1	41	津別町	1	94	神楽平村	1	94	網走町	1
22	深川市	3	41	沼田町	1	41	芽室町	1	94	中川町	1	94	滝中町	1
22	沼田町	3	41	余市町	1	41	本別町	1	94	仁木町	1	94	小平町	1
22	浦河町	3	41	奈井江町	1	41	足寄町	1	94	赤井川村	1	94	古平町	1
22	美深町	3	41	上砂川町	1	41	浦幌町	1	94	南幌町	1	94	羽幌町	1
22	樺室市	3	41	由仁町	1	41	南郷町	1	94	初山別村	1	94	栗山町	1
30	八雲町	2	41	長沼町	1	41	弟子屈町	1	94	浦白町	1	94	猿払村	1

出典：北海道保健統計年報（北海道）



順位	市町村名	統計値	順位	市町村名	統計値	順位	市町村名	統計値	順位	市町村名	統計値	順位	市町村名	統計値
1	札幌市	209	27	留萌市	3	53	当別町	1	53	遠別町	1	53	標津町	1
2	旭川市	42	27	稚内市	3	53	黒松内町	1	53	天塩町	1	122	北斗市	1
3	函館市	31	27	富良野市	3	53	蘭越町	1	53	幌延町	1	122	福島町	1
4	小樽市	18	27	樺室市	3	53	倶知安町	1	53	猿払村	1	122	知内町	1
4	釧路市	18	27	根室市	2	53	若内町	1	53	浜頓別町	1	122	鹿部町	1
6	帯広市	17	35	江差町	2	53	蘭越町	1	53	中頓別町	1	122	上ノ国町	1
7	苫小牧市	15	35	せたな町	2	53	奈井江町	1	53	豊郷町	1	122	夕張市	1
7	北見市	15	35	赤平市	2	53	由仁町	1	53	利尻町	1	122	新篠津村	1
9	岩見沢市	8	35	三笠市	2	53	長沼町	1	53	津別町	1	122	農牧村	1
9	千歳市	8	35	砂川市	2	53	栗山町	1	53	網走町	1	122	滝毛町	1
11	室蘭市	7	35	京極町	2	53	月形町	1	53	小清水町	1	122	二セコ町	1
11	恵庭市	7	35	余市町	2	53	新十津川町	1	53	置戸町	1	122	奥村町	1
13	滝川市	6	35	壮瞥町	2	53	雨竜町	1	53	佐呂間町	1	122	留寿都村	1
13	登別市	6	35	白老町	2	53	沼田町	1	53	滝上町	1	122	礼文町	1
13	石狩市	6	35	洞爺湖町	2	53	豊浦町	1	53	興部町	1	122	利尻富士町	1
16	美瑛市	5	35	羽幌町	2	53	安平町	1	53	雄武町	1	122	泊村	1
16	江別市	5	35	枝幸町	2	53	むかわ町	1	53	大空町	1	122	神恵内村	1
16	深川市	5	35	美幌町	2	53	平取町	1	53	士幌町	1	122	横丹町	1
16	伊達市	5	35	清水町	2	53	新冠町	1	53	上士幌町	1	122	古平町	1
16	北広島市	5	35	足寄町	2	53	浦河町	1	53	鹿追町	1	122	仁木町	1
16	網走市	5	35	弟子屈町	2	53	士別市	1	53	身室町	1	122	赤井川村	1
16	紋別市	5	35	中標津町	2	53	幌加内町	1	53	大空町	1	122	五砂川町	1
25	網走市	4	53	松前町	1	53	東神楽町	1	53	広尾町	1	122	豊後町	1
25	名寄市	4	53	木古内町	1	53	上川町	1	53	蘭越町	1	122	妹背牛町	1
25	遠軽町	4	53	長万部町	1	53	美瑛町	1	53	池田町	1	122	珠生町	1
25	音更町	4	53	摩周町	1	53	本別町	1	53	本別町	1	122	北竜町	1
27	森町	3	53	乙部町	1	53	中富良野町	1	53	厚岸町	1	122	厚岸町	1
27	八雲町	3	53	美幌町	1	53	和寒町	1	53	標茶町	1	122	樺皮町	1
27	芦別市	3	53	今金町	1	53	下川町	1	53	鶴居村	1	122	えりも町	1
27	白高町	3	53	歌志内市	1	53	美深町	1	53	別海町	1	122	鷹栖町	1

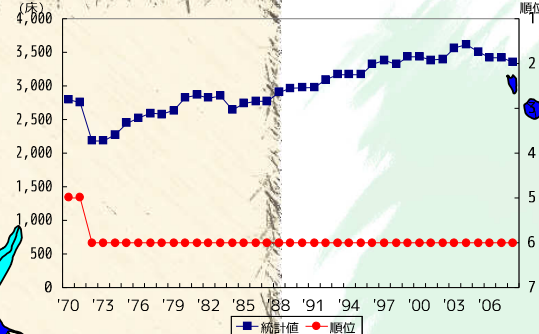
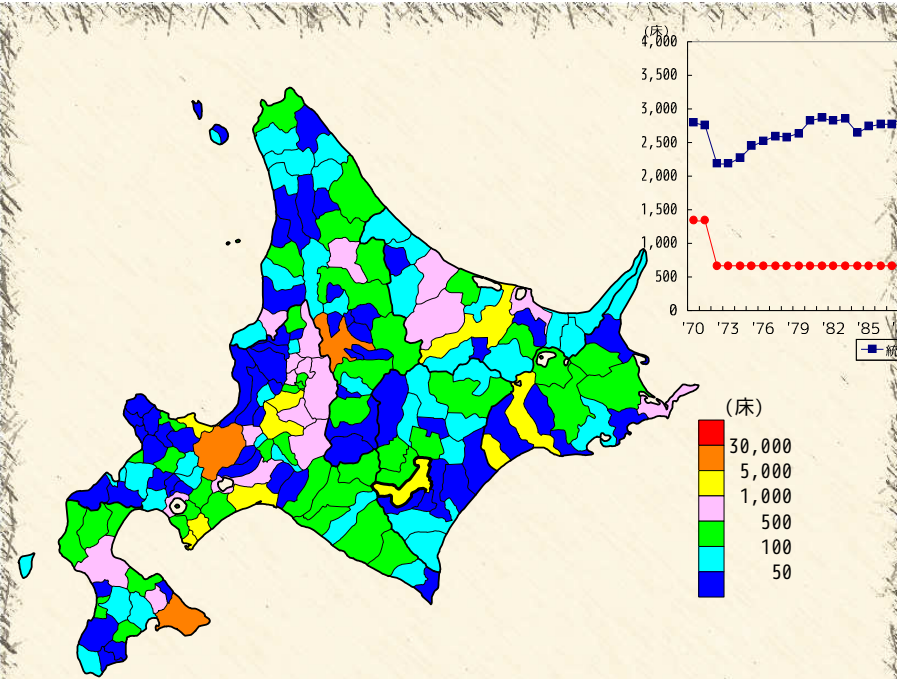
出典：備考欄



### 病院病床数【昭和45年】

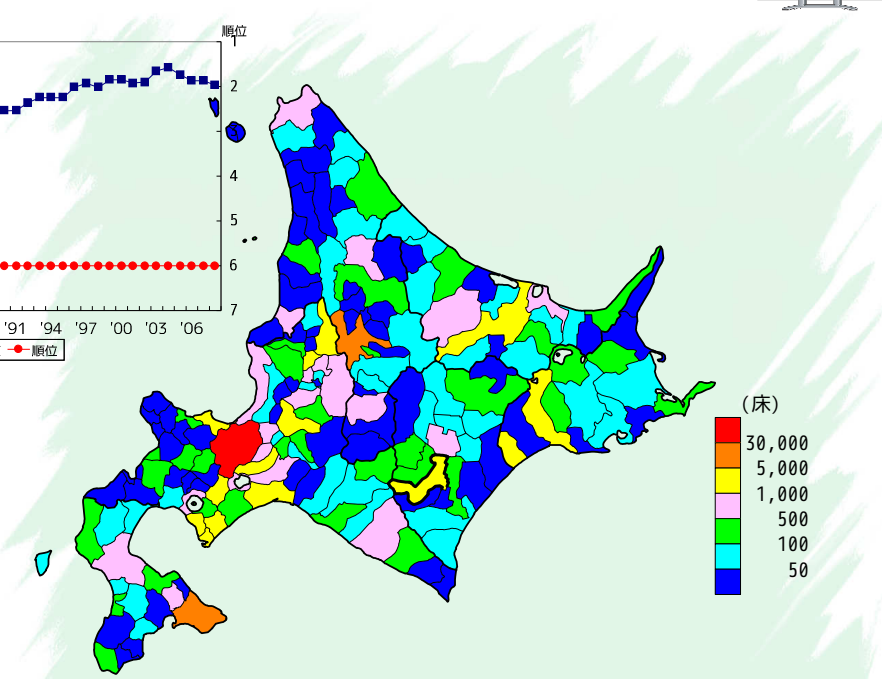


### 病院病床数【平成20年】



順位	市町村名	統計値	順位	市町村名	統計値	順位	市町村名	統計値	順位	市町村名	統計値	順位	市町村名	統計値
1	札幌市	15,751	31	伊達市	486	61	枝幸町	132	91	寿都町	70	120	安平町	40
2	函館市	5,275	32	稚内市	441	62	森井江町	130	91	雄武町	70	120	中川町	40
3	旭川市	5,017	33	美幌町	370	63	別海町	123	93	松前町	65	120	標津町	40
4	小樽市	3,271	34	岩内町	355	64	美深町	120	93	釧路市	65	124	乙部町	38
5	釧路市	2,797	35	浦河町	326	64	弟子屈町	120	93	広尾町	65	124	白糠町	38
6	釧路市	2,743	36	士別市	320	66	上川町	110	96	滝上町	65	126	古平町	34
7	岩見沢市	1,641	37	新ひだか町	310	67	下川町	106	97	深川町	62	127	羽前町	32
8	室蘭市	1,484	38	豊富町	308	68	平取町	105	96	羅臼町	61	128	福島町	31
9	苫小牧市	1,458	39	余市町	290	68	芽室町	105	99	北斗市	60	129	石狩市	30
10	北見市	1,279	40	網走町	285	70	今金町	103	100	南幌町	58	129	真狩村	30
11	美幌町	1,028	41	江差町	272	71	木古内町	100	100	豊浦町	58	131	豊原町	28
12	釧路市	1,024	42	音更町	260	71	標茶町	100	100	佐呂間町	58	132	士幌町	27
13	赤平市	971	43	長万町	235	73	斜里町	99	103	網走町	57	133	東川町	24
14	芦別町	934	43	日高町	235	74	津別町	98	103	中頓別町	57	134	礼文町	20
15	遠軽町	908	45	むかわ町	232	75	様似町	96	105	大橋町	56	135	礼文町	20
16	深川市	813	46	栗山町	215	75	小清水町	96	106	月形町	55	135	鹿部町	15
17	根室市	784	47	長沼町	201	75	本別町	96	106	幌加内町	55	135	上ノ国町	15
18	江別市	731	48	歌志内市	190	78	池田町	91	108	豊原町	54	135	北広島市	15
19	千歳市	718	49	上砂町	178	79	厚沢部町	87	109	奥平町	53	135	当別町	15
20	夕張市	708	50	羽幌町	173	80	豊浦町	82	109	喜茂別町	53	135	西興部村	15
21	名寄市	680	51	清水町	168	81	上川町	81	109	京極町	53	135	幕別町	15
22	洞爺湖町	651	51	足寄町	168	81	大橋町	81	109	利尻町	53	135	新穂町	15
23	三笠市	647	53	壮瞥町	164	81	津別町	81	113	別所町	52	135	留寿都村	15
24	紋別市	622	54	中標津町	160	84	厚岸町	80	114	森香牛町	50	135	共和町	15
25	八雲町	612	55	森町	154	85	由仁町	79	114	喜前町	50	135	泊村	15
26	滝川市	610	56	美瑛町	151	85	新穂町	79	114	鹿追町	50	135	神恵内村	15
27	七飯町	580	57	せたな町	146	87	和寒町	76	117	達志町	46	135	標内町	15
28	留萌市	555	58	白老町	145	87	増毛町	76	118	鹿越町	44	135	仁木町	15
29	網走市	531	59	湧別町	138	87	上士幌町	76	119	標根村	42	135	赤井川村	15
30	砂川市	507	60	沼田町	136	90	蘭越町	74	120	黒松内町	40	135	浦臼町	15
													全道	67,413

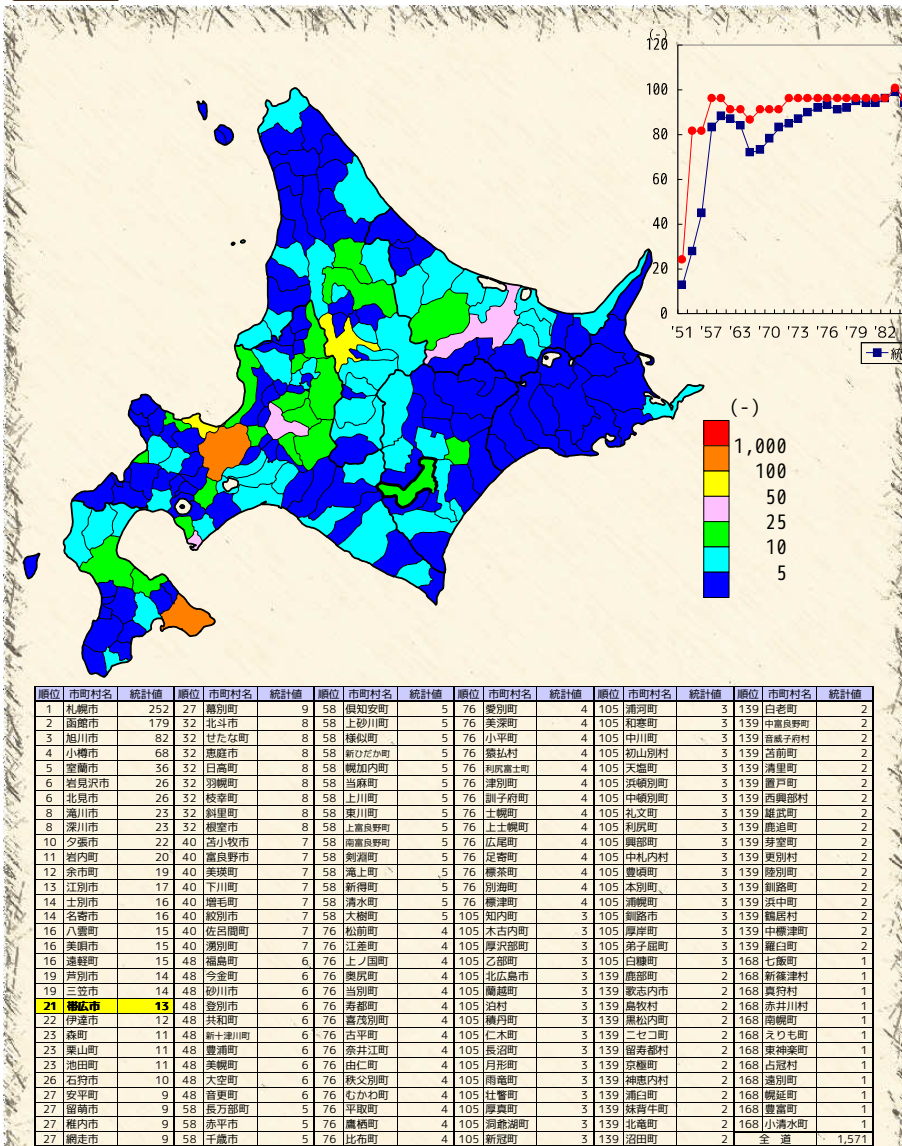
出典：北海道保健統計年報（北海道）



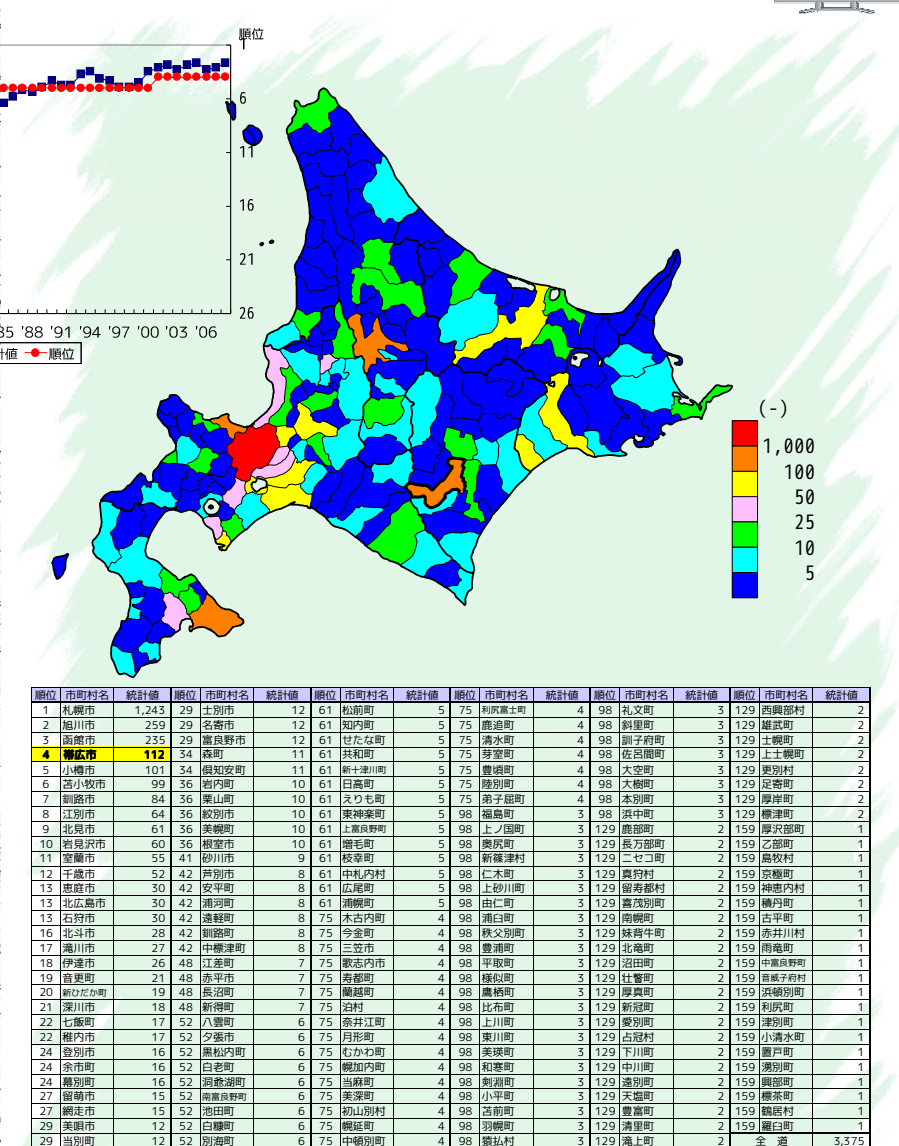
順位	市町村名	統計値	順位	市町村名	統計値	順位	市町村名	統計値	順位	市町村名	統計値	順位	市町村名	統計値
1	札幌市	37,781	31	新ひだか町	539	61	枝幸町	121	90	浜頓別町	64	121	標根村	28
2	旭川市	7,600	32	稚内市	517	62	東神楽町	120	92	長万町	63	122	北斗市	122
3	函館市	6,579	33	洞爺湖町	511	63	斜里町	111	92	当別町	63	122	福島町	122
4	小樽市	3,707	34	岩内町	505	64	幕別町	110	92	由仁町	63	122	知内町	122
5	釧路市	3,623	35	釧路市	499	64	足寄町	110	95	乙部町	62	122	鹿部町	122
6	釧路市	3,553	36	根室市	415	66	南幌町	108	96	歌志内市	60	122	上ノ国町	122
7	苫小牧市	2,863	37	壮瞥町	406	67	松前町	100	96	豊浦町	60	122	夕張市	122
8	室蘭市	2,218	38	網走町	392	68	木古内町	99	96	むかわ町	60	122	新藤原村	122
9	北見市	2,089	39	余市町	366	68	小清水町	99	96	士幌町	60	122	森町	122
10	岩見沢市	1,763	40	中標津町	319	68	別海町	99	96	本別町	60	122	喜前町	122
11	釧路市	1,360	41	三笠市	292	71	美瑛町	98	101	新穂町	55	122	二セコ町	122
12	滝川市	1,206	42	浦河町	278	71	厚岸町	98	102	豊原町	54	122	奥平町	122
13	室蘭市	1,186	43	せたな町	271	73	森井江町	96	102	豊原町	54	122	初山別村	122
14	忠通市	1,107	44	森町	270	74	釧路市	95	102	滝上町	54	122	喜茂別町	122
15	伊達市	1,032	45	江差町	258	75	上川町	91	105	今金町	52	122	共和町	122
16	千歳市	973	46	美幌町	249	76	津別町	90	106	鹿部町	51	122	泊村	122
17	江別市	940	47	岩内町	240	77	標茶町	85	107	幌加内町	50	122	神恵内村	122
18	網走市	897	48	士別市	230	78	大空町	82	107	中頓別町	50	122	標内町	122
19	北広島市	802	49	新十津川町	209	79	蘭越町	80	107	鹿部町	50	122	古平町	122
20	名寄市	788	50	長沼町	199	79	上川町	80	110	天塩町	48	122	仁木町	122
21	美幌町	713	50	弟子屈町	199	79	池田町	80	110	利尻町	48	122	赤井川村	122
22	音更町	710	52	白老町	181	82	大橋町	78	112	達志町	46	122	標根村	122
23	八雲町	697	53	日高町	170	83	平取町	75	113	下川町	42	122	浦臼町	122
24	古平町	663	54	洞爺湖町	163	84	沼田町	74	114	豊原町	40	122	森香牛町	122
25	遠軽町	660	55	栗山町	161	85	上士幌町	71	114	月形町	40	122	秩父別町	122
26	砂川市	645	56	羽幌町	155	86	津別町	69	114	安平町	40	122	北富町	122
27	七飯町	595	57	芽室町	150	87	佐呂間町	67	117	網走町	36	122	標内町	122
28	留萌市	576	58	蘭越町	146	88	鹿部町	66	118	中川町	35	122	標内町	122
29	網走市	570	59	清水町	140	89	浦臼町	65	118	津波町	35	122	沢りも町	122
30	赤平市	546	60	蘭越町	124	90	美深町	64	120	和寒町	30	122	鹿部町	101,071

出典：備考欄





出典：北海道保健統計年報（北海道）



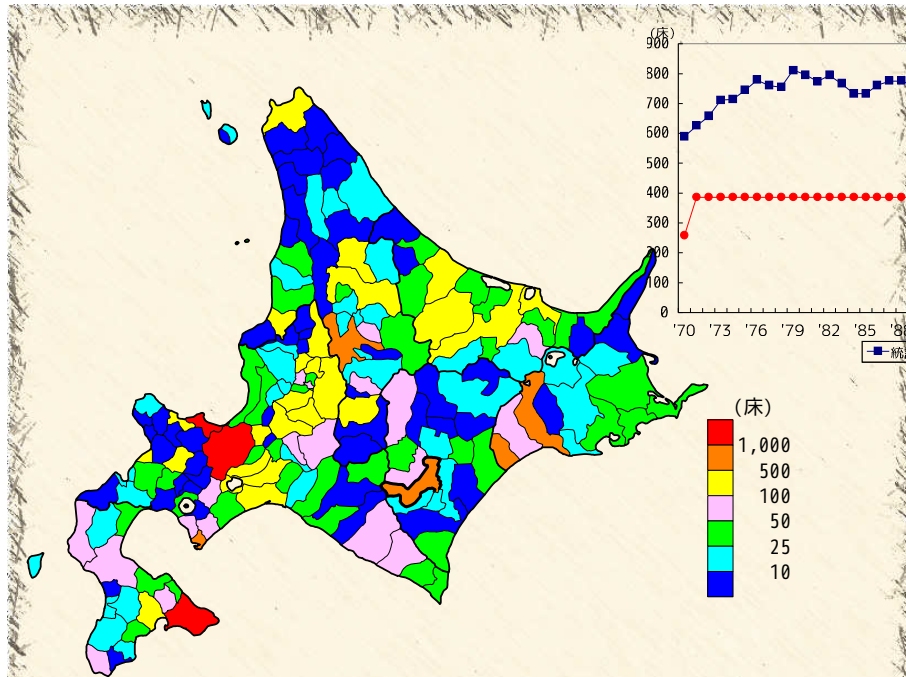
出典：備考欄



### 診療所病床数【昭和45年】

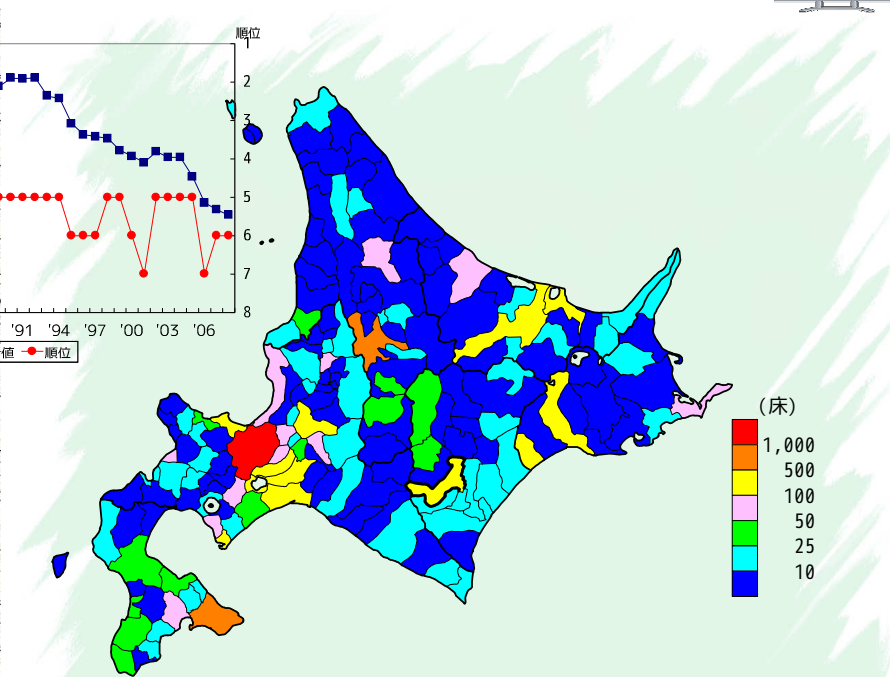


### 診療所病床数【平成20年】



順位	市町村名	統計値	順位	市町村名	統計値	順位	市町村名	統計値	順位	市町村名	統計値	順位	市町村名	統計値			
1	札幌市	3,719	30	留萌市	102	61	二セウ町	39	90	比布町	21	120	和寒町	11	151	豊富町	3
2	函館市	1,647	32	栗山町	92	62	蘭越町	38	90	美瑛町	21	122	月形町	10	152	雄武町	2
3	小樽市	1,159	33	砂川市	81	62	森井江町	38	90	吾朗町	21	122	新十津川町	10	153	占冠村	1
4	旭川市	961	35	浦河町	81	62	大空町	38	94	寿都町	20	122	東神楽町	10	154	乙部町	-
5	室蘭市	592	35	新ひだか町	78	62	糠谷町	38	94	礼文町	20	122	津別町	10	154	新緑津村	-
6	帯広市	590	36	美幌町	77	66	池田町	37	94	幕別町	20	122	喜茂町	10	154	真狩村	-
7	釧路市	556	37	伊達市	76	67	木古内町	36	94	中標津町	20	122	中札内村	10	154	留寿都村	-
8	北見市	486	38	夕張市	75	68	長万部町	35	98	知内町	19	128	共和町	9	154	神居内村	-
9	苫小牧市	439	39	釧路市	74	68	清水町	35	98	豊別町	19	128	沼田町	9	154	仁木町	-
10	岩見沢市	397	40	松前町	63	68	浦幌町	35	98	喜蔭子町	19	128	網走町	9	154	妹背牛町	-
11	滝川市	295	41	上川町	60	71	上川町	34	98	中川町	19	128	美瑛町	9	154	秩父別町	-
11	網走市	295	42	白糠町	59	71	佐呂間町	34	98	初原富士町	19	128	天塩町	9	154	豊浦町	-
13	名寄市	219	43	八雲町	58	73	安部町	32	98	釧路町	19	128	鹿追町	9	154	壮瞥町	-
14	富良野市	202	44	上砂川町	56	74	小平町	31	98	糠谷町	19	128	陸別町	9	154	新冠町	-
15	余市町	200	45	芽室町	55	75	様似町	30	105	黒松内町	18	128	標津町	9	154	東川町	-
16	千歳市	193	46	当麻町	53	75	興部町	30	105	置戸町	18	128	京極町	8	154	中富良野町	-
17	深川市	178	47	新得町	52	77	長沼町	29	107	枝幸町	17	136	南幌町	7	154	南富良野町	-
18	士別市	163	48	七飯町	51	77	斜里町	29	108	浦白町	16	138	古平町	8	154	増毛町	-
19	美瑛市	161	49	せたな町	50	79	えりも町	28	108	足寄町	16	138	上士幌町	7	154	初山別村	-
20	江別市	160	50	羽幌町	49	79	網走町	28	110	厚沢部町	15	140	遠別町	6	154	遠別町	-
21	恵庭市	155	51	森町	48	79	訓子府町	28	110	奥尻町	15	140	和原町	6	154	幌延町	-
22	芦別町	139	51	歌志内町	48	82	浜中町	27	110	仁田町	15	140	大曲町	6	154	琴弘村	-
23	三笠市	134	53	海部町	46	83	南幌町	26	110	表町村	15	143	標島町	5	154	延岡町	-
24	赤平市	127	54	当別町	44	83	石狩町	26	114	ノ国町	13	143	泊村	5	154	中頓別町	-
25	北斗市	124	55	白老町	43	83	むかわ町	26	114	南幌町	13	143	北郷町	5	154	清里町	-
26	岩内町	119	55	滝上町	43	86	小清水町	25	114	厚真町	13	143	西興部村	5	154	士幌町	-
27	紋別町	114	57	広尾町	42	86	厚岸町	25	114	弟子屈町	13	143	本別町	5	154	豊浦町	-
28	稚内市	111	58	湧別町	41	86	別海町	25	118	網走町	12	148	島牧村	4	154	陸奥町	-
29	遠軽町	103	59	北広島市	40	89	今金町	23	118	下川町	12	148	赤井川村	4	154	白鳥町	-
30	倶知安町	102	59	日高町	40	90	江差町	21	120	鷹栖町	11	148	平取町	4	全道	17,231	-

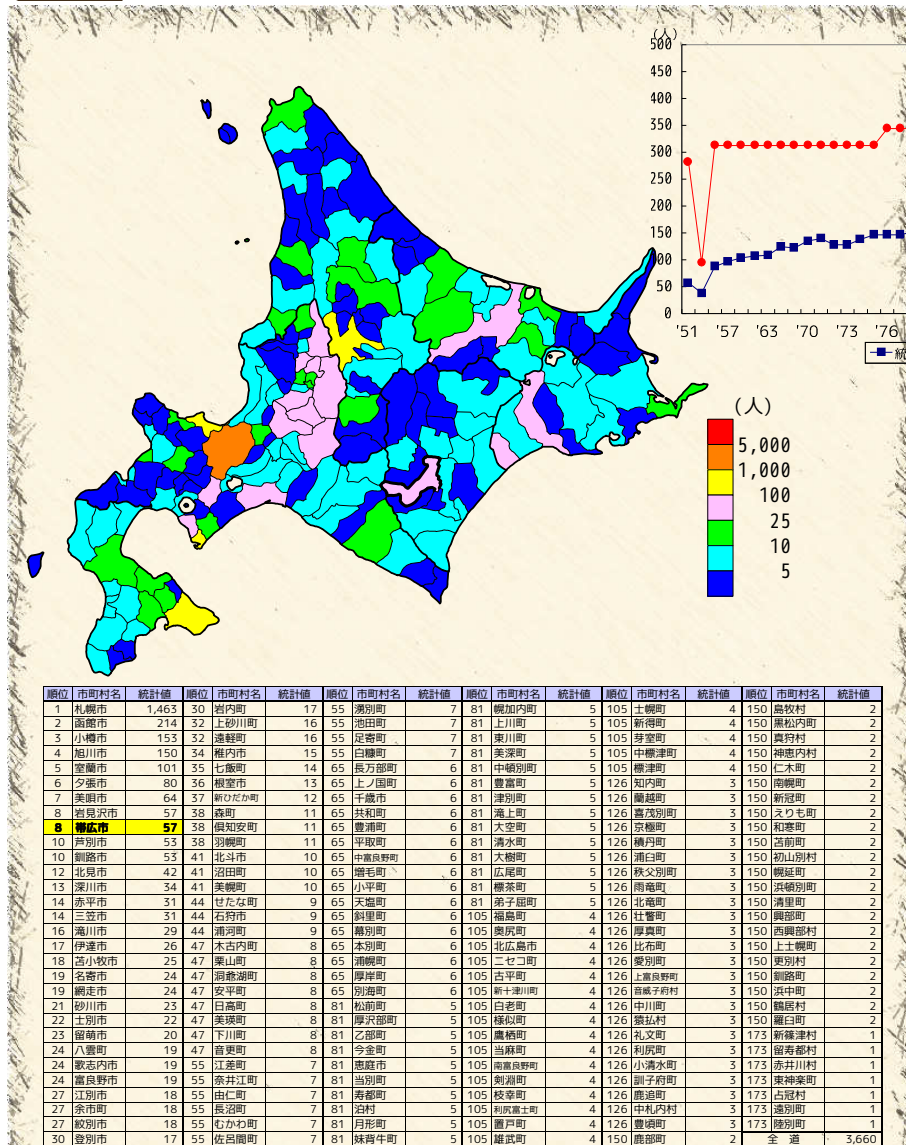
出典：北海道保健統計年報（北海道）



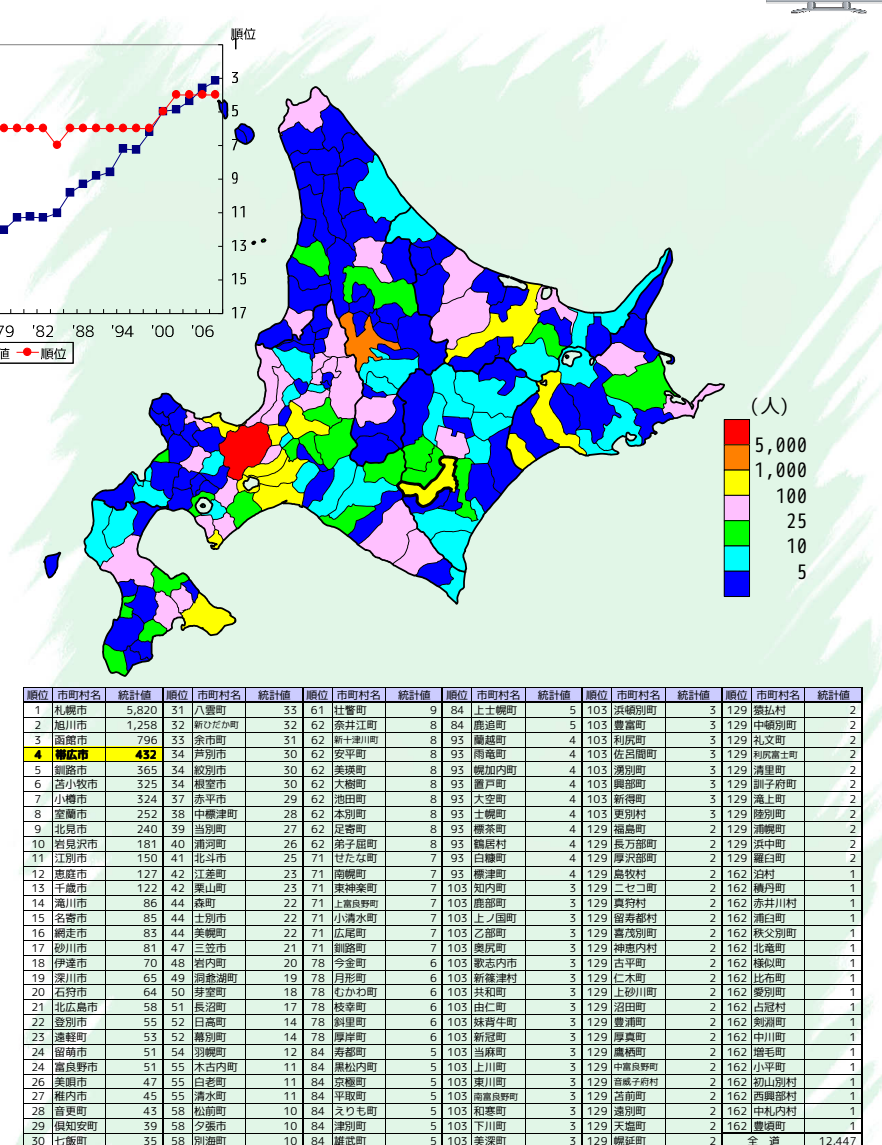
順位	市町村名	統計値	順位	市町村名	統計値	順位	市町村名	統計値	順位	市町村名	統計値	順位	市町村名	統計値	順位	市町村名	統計値
1	札幌市	2,606	29	白老町	38	41	礼文町	19	89	東神楽町	3	96	南竜町	-	96	猿払村	-
2	旭川市	720	29	新得町	38	41	斜里町	19	89	鹿追町	3	96	北竜町	-	96	浜頓町	-
3	函館市	693	29	清水町	38	41	清里町	19	89	訓子府町	3	96	沼田町	-	96	中頓別町	-
4	小樽市	412	34	松前町	37	41	訓子府町	19	89	別海町	3	96	豊浦町	-	96	枝幸町	-
5	苫小牧市	350	34	八雲町	37	41	佐呂間町	19	95	奥尻町	2	96	壮瞥町	-	96	豊富町	-
6	帯広市	326	36	余市町	36	41	更別村	19	96	福島町	-	96	厚岸町	-	96	利尻町	-
7	北見市	322	37	富良野市	28	41	大曲町	19	96	長万部町	-	96	安部町	-	96	利尻富士町	-
8	釧路市	257	38	網走町	24	41	浦幌町	19	96	増毛町	-	96	日高町	-	96	津別町	-
9	岩見沢市	254	39	登別市	22	41	豊後町	19	96	乙部町	-	96	平取町	-	96	小清水町	-
10	千歳市	151	40	えりも町	21	41	本別町	19	96	今金町	-	96	新冠町	-	96	置戸町	-
11	網走市	126	41	知内町	19	41	浦幌町	19	96	三平町	-	96	浦河町	-	96	湧別町	-
12	室蘭市	123	41	鹿部町	19	41	浜中町	19	96	三笠市	-	96	滝上町	-	96	滝上町	-
13	恵庭市	112	41	夕張市	19	41	羅臼町	19	96	砂川市	-	96	網走町	-	96	西興部町	-
14	江別市	96	41	芦別町	19	74	古平町	18	96	歌志内市	-	96	当麻町	-	96	西興部町	-
15	紋別市	92	41	新緑津村	19	74	妹背牛町	18	96	当別町	-	96	上川町	-	96	雄武町	-
16	滝川市	89	41	寿都町	19	74	洞爺湖町	18	96	黒松内町	-	96	美瑛町	-	96	大空町	-
17	石狩市	86	41	蘭越町	19	77	せたな町	16	96	奥村町	-	96	中富良野町	-	96	音更町	-
18	名寄市	76	41	二セウ町	19	77	中札内村	16	96	留寿都村	-	96	南富良野町	-	96	士幌町	-
19	北広島市	74	41	仁木町	19	79	深川市	15	96	喜茂別町	-	96	占冠村	-	96	上士幌町	-
20	伊達市	63	41	南幌町	19	80	七飯町	14	96	京極町	-	96	和寒町	-	96	芽室町	-
21	北斗市	57	41	浦白町	19	81	新ひだか町	13	96	共和町	-	96	網走町	-	96	広尾町	-
22	岩内町	57	41	新十津川町	19	81	美幌町	13	96	泊村	-	96	下川町	-	96	池田町	-
23	鹿部町	52	41	むかわ町	19	83	美瑛町	12	96	神居内村	-	96	美瑛町	-	96	足寄町	-
24	稚内市	50	41	様似町	19	83	陸別町	12	96	浦白町	-	96	小平町	-	96	厚岸町	-
25	上富良野町	48	41	権内市	19	85	中標津町	11	96	赤井川村	-	96	赤井川村	-	96	厚岸町	-
26	長沼町	44	41	比布町	19	86	中川町	10	96	森井江町	-	96	別海町	-	96	弟子屈町	-
27	留萌市	43	41	豊別町	19	87	島牧村	6	96	上砂川町	-	96	網走町	-	96	網走町	-
28	江差町	39	41	東川町	19	88	遠軽町	5	96	由仁町	-	96	遠別町	-	96	白鳥町	-
29	森町	38	41	喜蔭子村	19	89	美瑛市	3	96	月形町	-	96	天塩町	-	96	標津町	-
29	上ノ国町	38	41	増毛町	19	89	鷹栖町	3	96	秩父別町	-	96	幌延町	-	96	全道	8,657

出典：備考欄





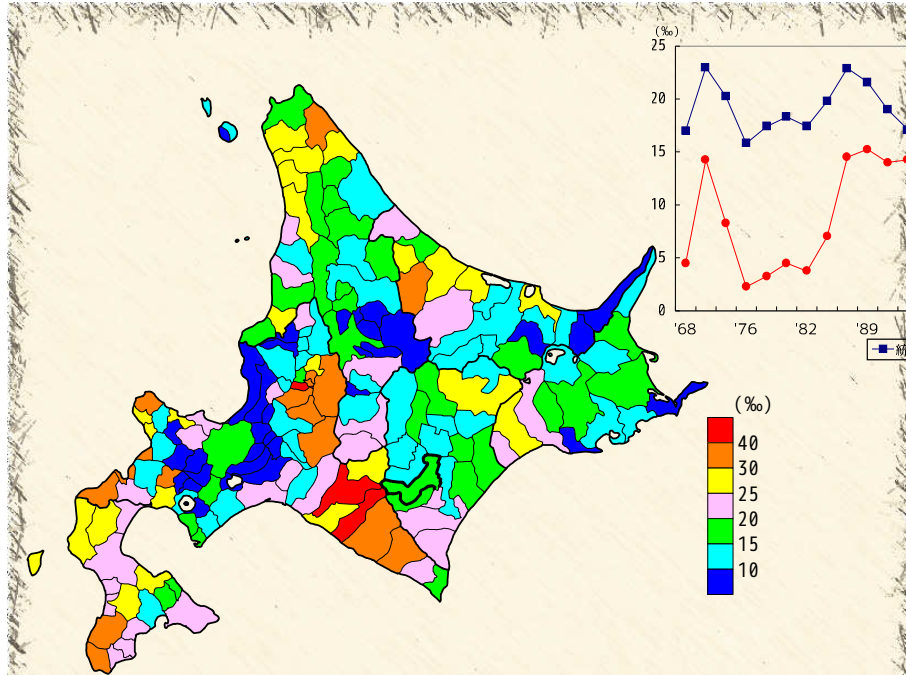
出典：北海道保健統計年報（北海道）



出典：備考欄



### 生活保護率【昭和43年】

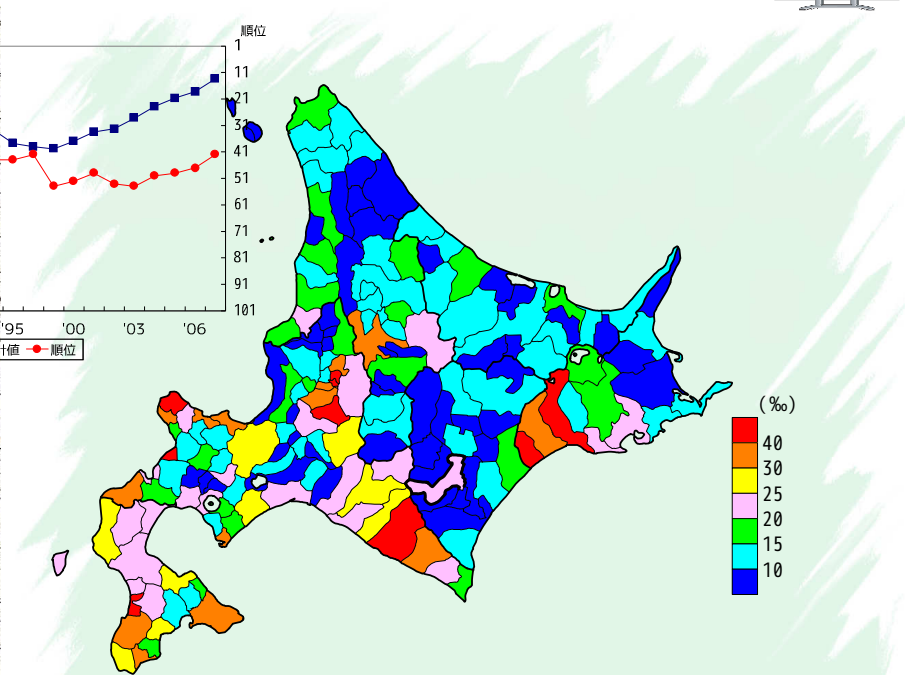


順位	市町村名	統計値	順位	市町村名	統計値	順位	市町村名	統計値	順位	市町村名	統計値
1	赤井江町	47.0	26	網走市	28.0	58	様似町	21.0	83	標津町	17.0
2	新冠町	46.0	27	西興部村	28.0	59	南富良野町	21.0	84	七飯町	16.0
3	平取町	44.0	28	足寄町	28.0	60	遠軽町	21.0	85	稚子別町	16.0
4	美幌市	39.0	29	美幌町	27.0	61	大機町	21.0	86	小平町	16.0
5	歌志内市	39.0	30	森町	26.0	62	広尾町	21.0	87	中頓別町	16.0
6	高根町	38.0	31	厚沢部町	26.0	63	函館市	20.0	88	興部町	16.0
7	滝上町	38.0	32	網走市	26.0	64	知内町	20.0	89	池田町	16.0
8	三笠市	37.0	33	珠洲別町	26.0	65	木古内町	20.0	90	鶴田町	16.0
9	上砂川町	36.0	34	紋別町	26.0	66	八雲町	20.0	91	知内町	16.0
10	藻谷村	35.0	35	沼田町	25.0	67	月形町	20.0	92	美深町	15.0
11	二セコ町	34.0	36	神恵内村	25.0	68	初山別村	20.0	93	美深町	15.0
12	浦河町	34.0	37	余市町	25.0	69	中川町	19.0	94	美深町	15.0
13	上ノ国町	33.0	38	日高町	25.0	70	伊達市	19.0	95	浦幌町	15.0
14	寿都町	33.0	39	赤井川村	24.0	71	中川町	19.0	96	北斗市	14.0
15	新ひだか町	33.0	40	雄武町	24.0	72	室蘭市	18.0	97	岩見沢市	14.0
16	松前町	30.0	41	江差町	23.0	73	旭川市	18.0	98	室蘭市	14.0
17	夕張市	30.0	42	むかわ町	23.0	74	幌加内町	18.0	99	登別市	14.0
18	岩内町	30.0	43	美瑛町	23.0	75	喜茂野村	18.0	100	栗山町	14.0
19	横濱町	30.0	44	網走市	23.0	76	名寄町	18.0	101	雄勝町	14.0
20	赤井江町	29.0	45	福島町	22.0	77	豊頃町	18.0	102	高根町	14.0
21	天塩町	29.0	46	乙部町	22.0	78	別海町	18.0	103	枝幸町	14.0
22	喜望峯町	29.0	47	小幌町	22.0	79	礼部町	17.0	104	礼部町	14.0
23	遠別町	29.0	48	鹿追町	22.0	80	礼部町	17.0	105	礼部町	14.0
24	白糠町	29.0	49	上冠村	22.0	81	礼部町	17.0	106	礼部町	14.0
25	今金町	28.0	50	芽室町	22.0	82	礼部町	17.0	107	礼部町	14.0
26	世古町	28.0	51	更別町	22.0	83	礼部町	17.0	108	礼部町	14.0
27	豊浦町	28.0	52	長万部町	21.0	84	礼部町	17.0	109	礼部町	14.0
28	留萌市	28.0	53	小樽市	21.0	85	礼部町	17.0	110	礼部町	14.0
29	遠別町	28.0	54	安平町	21.0	86	礼部町	17.0	111	礼部町	14.0
30	遠別町	28.0	55	安平町	21.0	87	礼部町	17.0	112	礼部町	14.0

出典：生活保護実施概要（北海道）／北海道市町村勢要覧（北海道）



### 生活保護率【平成19年】



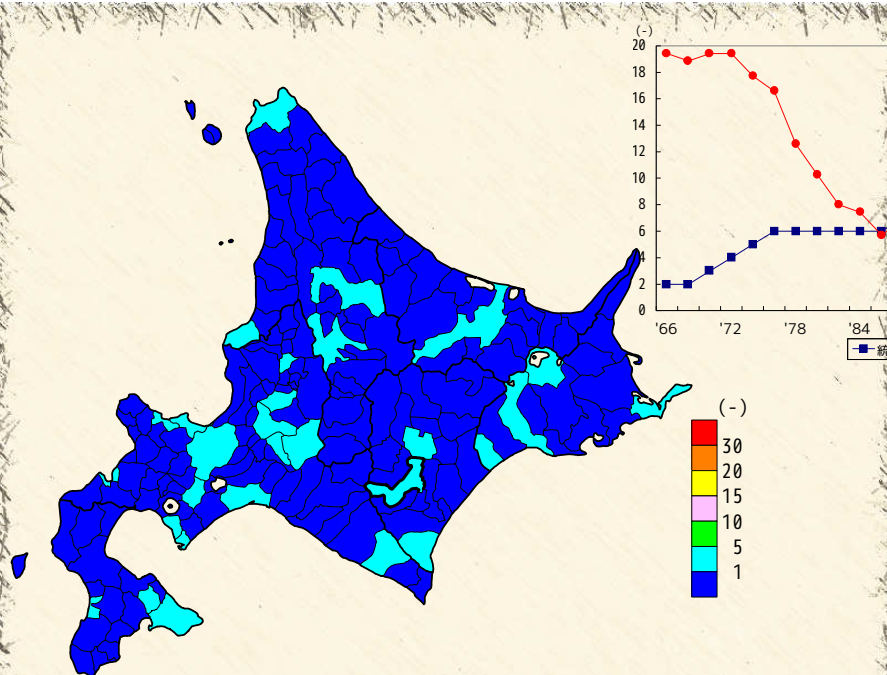
順位	市町村名	統計値	順位	市町村名	統計値	順位	市町村名	統計値	順位	市町村名	統計値
1	岩内町	64.5	31	白老町	25.3	61	弟子屈町	17.8	91	栗山町	13.7
2	上砂川町	63.8	32	寿都町	24.6	62	えりも町	17.3	92	七飯町	13.3
3	三笠市	44.6	33	苫小牧市	24.4	63	羽幌町	17.3	93	滝川市	13.3
4	釧路市	44.3	34	洞爺湖町	24.2	64	稚内市	16.9	94	足寄町	13.3
5	新ひだか町	44.2	35	厚沢部町	24.1	65	深川市	16.8	95	北見市	13.2
6	機内町	43.4	36	釧路市	23.5	66	網走市	16.8	96	安平町	13.1
7	歌志内市	42.6	37	喜茂別町	23.1	67	臼村	16.6	97	喜前町	13.1
8	江差町	41.3	38	白糠町	22.7	68	慶徳町	16.6	98	標津町	13.0
9	余市町	39.6	39	標津町	22.7	69	鷹栖町	16.5	99	名寄町	12.6
10	浦河町	39.3	40	乙部町	22.5	70	小幌町	16.4	100	羅臼町	12.6
11	函館市	38.9	40	稚内市	22.5	71	網走市	16.4	101	広尾町	12.5
12	神恵内村	38.9	42	<b>標広市</b>	<b>21.9</b>	72	登別市	16.2	102	南富良野町	12.4
13	上ノ国町	38.2	43	古平町	21.8	73	浦幌町	16.1	103	恵庭市	12.3
14	小樽市	37.8	44	長万部町	21.7	74	遠軽町	15.8	104	幌延町	12.2
15	高根町	36.8	45	むかわ町	21.4	75	知内町	15.7	105	利尻町	12.0
16	白糠町	34.5	46	岩見沢市	21.3	76	浦白町	15.0	106	小樽市	12.0
17	福島町	34.3	47	八雲町	20.9	77	下川町	15.0	107	江別市	11.9
18	室蘭市	33.8	47	留萌市	20.9	78	遠軽町	14.9	108	二セコ町	8.7
19	赤井江町	33.7	49	厚沢部町	20.8	79	赤井川村	14.7	109	釧路市	11.8
20	赤井江町	32.9	50	豊浦町	20.4	80	赤井川村	14.6	110	豊浦町	11.8
21	旭川市	32.8	51	今金町	20.3	81	釧路市	14.6	111	根室市	11.8
22	美幌市	30.3	51	上川町	20.3	82	仁木町	14.3	112	清里町	11.8
23	新冠町	28.4	53	美幌町	20.2	83	天塩町	14.3	113	釧路市	11.6
24	平取町	28.2	54	増毛町	19.9	84	釧路市	14.2	114	音更町	11.5
25	札幌市	28.0	55	標津町	19.7	84	上士幌町	14.2	115	釧路市	11.4
26	大谷町	27.8	56	根知安町	19.6	86	根知安町	14.1	116	月形町	11.3
27	松浦町	26.3	57	美幌町	19.1	86	美幌町	14.1	117	新十津川町	11.1
28	夕張市	26.2	58	当別町	18.6	86	滝上町	14.1	117	釧路市	11.1
29	森町	25.7	59	厚沢部町	18.4	89	北斗市	14.1	119	長沼町	10.9
30	せたな町	25.7	60	壮瞥町	18.3	90	比布町	13.8	120	共和町	10.8

出典：備考欄





### 老人福祉施設数【昭和41年】

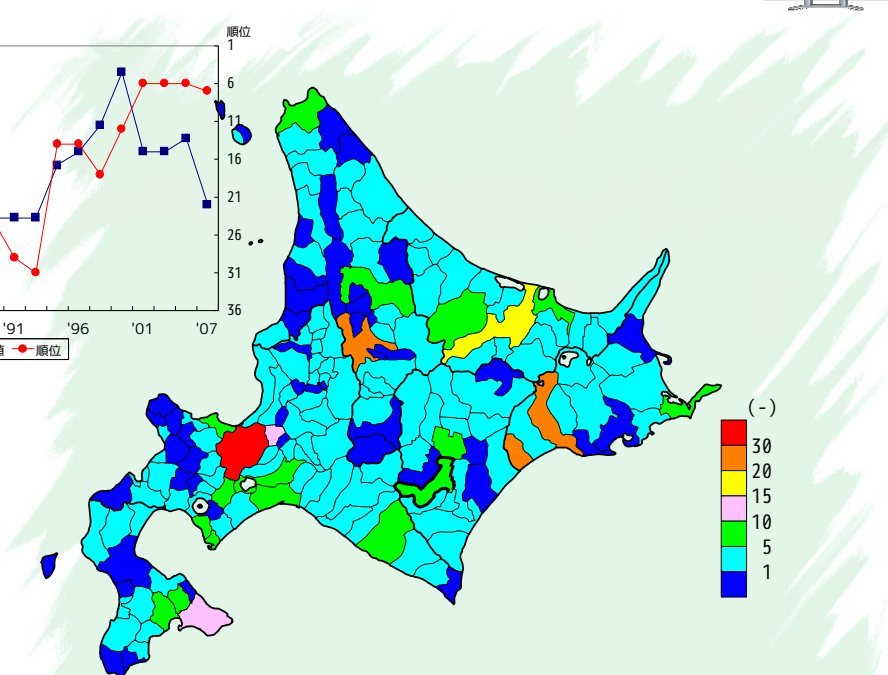


順位	市町村名	統計値	順位	市町村名	統計値	順位	市町村名	統計値	順位	市町村名	統計値	順位	市町村名	統計値
1	札幌市	4	28	知内町	28	28	奥村町	28	28	中川町	28	28	西興部村	28
2	函館市	2	28	木古内町	28	28	留寿都村	28	28	安平町	28	28	雄武町	28
2	旭川市	2	28	鹿部町	28	28	喜茂別町	28	28	苫前町	28	28	むかわ町	28
2	北見市	2	28	森町	28	28	京極町	28	28	日高町	28	28	大空町	28
2	帯広市	2	28	八雲町	28	28	俱知安町	28	28	平取町	28	28	上士幌町	28
2	弟子屈町	2	28	長万部町	28	28	共和町	28	28	新町	28	28	鹿追町	28
7	七飯町	1	28	上ノ国町	28	28	岩内町	28	28	天来町	28	28	新得町	28
7	江刺町	1	28	摩周町	28	28	谷村	28	28	磯谷町	28	28	清水町	28
7	小樽市	1	28	乙部町	28	28	神恵内村	28	28	網走町	28	28	雄勝町	28
7	室蘭市	1	28	豊原町	28	28	神威町	28	28	雄勝町	28	28	野田町	28
7	夕張市	1	28	今金町	28	28	古平町	28	28	名寄市	28	28	中標町	28
7	岩見沢市	1	28	せたな町	28	28	仁木町	28	28	富良野市	28	28	大橋町	28
7	苫小牧市	1	28	芦別市	28	28	赤井川村	28	28	網走町	28	28	藤岡町	28
7	美瑛市	1	28	江別市	28	28	南郷町	28	28	農橋町	28	28	池田町	28
7	滝川市	1	28	赤平市	28	28	奈井江町	28	28	東神楽町	28	28	利尻町	28
7	伊達市	1	28	三笠市	28	28	当麻町	28	28	本別町	28	28	上砂川町	28
7	寿都町	1	28	千歳市	28	28	由仁町	28	28	網走市	28	28	足寄町	28
7	余市町	1	28	砂川市	28	28	豊別町	28	28	紋別市	28	28	陸別町	28
7	栗山町	1	28	歌志内市	28	28	月形町	28	28	上川町	28	28	美幌町	28
7	浦河町	1	28	深川市	28	28	東川町	28	28	津別町	28	28	浦幌町	28
7	稚内市	1	28	登別市	28	28	新十川町	28	28	美幌町	28	28	厚岸町	28
7	上川町	1	28	忍路町	28	28	猿払町	28	28	上富良野町	28	28	猿払町	28
7	樺茅町	1	28	北広島市	28	28	秋田別町	28	28	中富良野町	28	28	小清水町	28
7	音更町	1	28	石狩市	28	28	雨宮町	28	28	南富良野町	28	28	網走町	28
7	広尾町	1	28	占冠町	28	28	占冠村	28	28	重戸町	28	28	白糠町	28
7	釧路市	1	28	新篠津村	28	28	沼田町	28	28	和寒町	28	28	比内町	28
7	根室市	1	28	農牧村	28	28	遠軽町	28	28	豊浦町	28	28	中標津町	28
28	北斗市	-	28	黒松内町	28	28	杜町	28	28	下川町	28	28	湧別町	28
28	松前町	-	28	蘭越町	28	28	美深町	28	28	滝上町	28	28	白老町	28
28	福島町	-	28	二セコ町	28	28	厚岸町	28	28	音威子府村	28	28	興部町	28
													全道	35

出典：北海道市町村勢要覧（北海道）



### 老人福祉施設数【平成19年】



順位	市町村名	統計値	順位	市町村名	統計値	順位	市町村名	統計値	順位	市町村名	統計値	順位	市町村名	統計値			
1	札幌市	38	24	佐呂間町	3	34	中札内村	2	66	厚岸町	1	66	更別村	1	131	雨竜町	-
2	旭川市	29	24	新得町	3	34	広尾町	2	66	むかわ町	1	66	大橋町	1	131	杜町	-
3	釧路市	22	24	幕別町	3	34	本別町	2	66	新冠町	1	66	足寄町	1	131	えりも町	-
4	北見市	15	34	森町	2	34	浜中町	2	66	浦河町	1	66	浦幌町	1	131	留寿都村	-
5	函館市	12	34	長万部町	2	34	弟子屈町	2	66	様似町	1	66	糠茶町	1	131	網走町	-
6	江別市	10	34	江差町	2	66	知内町	1	66	名寄市	1	66	鶴田村	1	131	農橋町	-
7	帯広市	8	34	岩見沢市	2	66	木古内町	1	66	当麻町	1	66	日輪町	1	131	東神楽町	-
8	小樽市	7	34	芦別市	2	66	上ノ国町	1	66	愛別町	1	66	別海町	1	131	比布町	-
8	苫小牧市	7	34	三笠市	2	66	摩周町	1	66	上川町	1	66	中標津町	1	131	雄川町	-
8	音更町	7	34	砂川市	2	66	今金町	1	66	美瑛町	1	66	羅臼町	1	131	南富良野町	-
11	北斗市	6	34	歌志内市	2	66	せたな町	1	66	上富良野町	1	131	松前町	1	131	占冠村	-
11	千歳市	6	34	深川市	2	66	美瑛町	1	66	中富良野町	1	131	鹿島町	1	131	和寒町	-
11	稚内市	6	34	石狩市	2	66	赤平市	1	66	美深町	1	131	網走町	1	131	釧路町	-
11	根室市	6	34	喜茂別町	2	66	喜茂別町	1	66	音威子府村	1	131	八雲町	1	131	下川町	-
15	七飯町	5	34	京極町	2	66	北広島市	1	66	羽幌町	1	131	乙部町	1	131	中川町	-
15	室蘭市	5	34	岩内町	2	66	当別町	1	66	枝幸町	1	131	興部町	1	131	小平町	-
15	伊達市	5	34	沼田町	2	66	寿都町	1	66	利尻町	1	131	新篠津村	1	131	苫前町	-
15	新ひたか町	5	34	日高町	2	66	黒松内町	1	66	美幌町	1	131	島牧村	1	131	北山別村	-
15	上川町	5	34	平取町	2	66	蘭越町	1	66	津別町	1	131	二セコ町	1	131	猿払村	-
15	網走市	5	34	富良野市	2	66	留寿都村	1	66	清里町	1	131	興部町	1	131	深川町	-
15	遠軽町	5	34	増毛町	2	66	沼村	1	66	小清水町	1	131	俱知安町	1	131	礼文町	-
22	滝川市	4	34	橋本町	2	66	赤井川村	1	66	網子町	1	131	共和町	1	131	利尻富士町	-
22	白老町	4	34	網走町	2	66	長沼町	1	66	蘭子町	1	131	神恵内村	1	131	芽室町	-
24	夕張市	3	34	中標町	2	66	湯別町	1	66	栗山町	1	66	湧別町	1	131	池田町	-
24	紋別市	3	34	豊栄町	2	66	月形町	1	66	滝上町	1	131	占平町	1	131	豊原町	-
24	余市町	3	34	紋別市	2	66	新十川町	1	66	網走町	1	131	仁木町	1	131	湧別町	-
24	由仁町	3	34	釧路市	2	66	雄勝町	1	66	雄勝町	1	131	南郷町	1	131	陸別町	-
24	洞爺湖町	3	34	西興部村	2	66	株父町	1	66	士幌町	1	131	奈井江町	1	131	厚岸町	-
24	安平町	3	34	大空町	2	66	北竜町	1	66	北竜町	1	131	上砂川町	1	131	標津町	-
24	天塩町	3	34	清水町	2	66	豊浦町	1	66	鹿追町	1	131	浦白町	1	131	全道	381

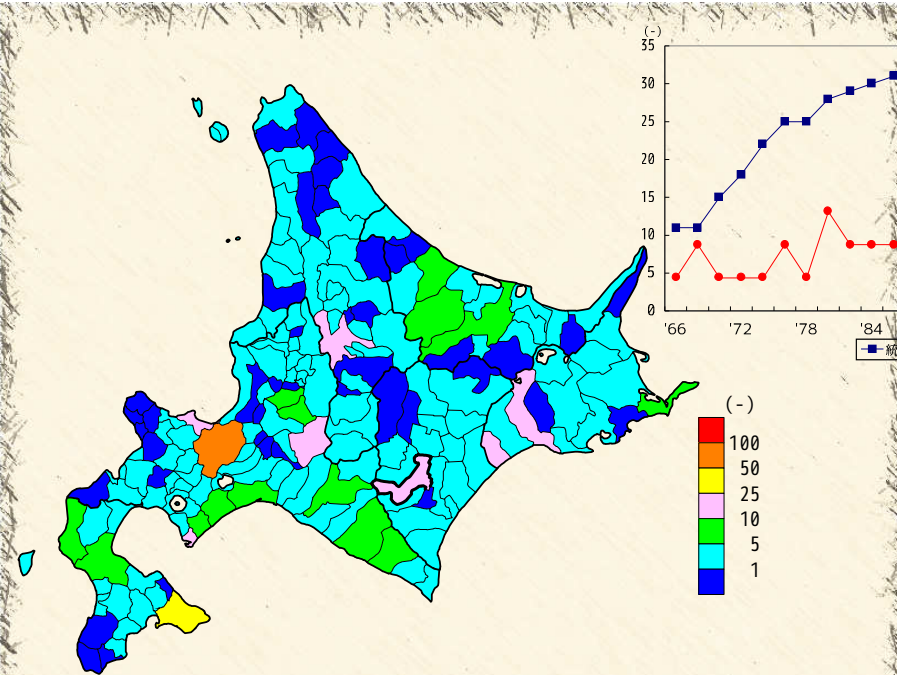
出典：備考欄



### 児童・母子福祉施設数【昭和41年】

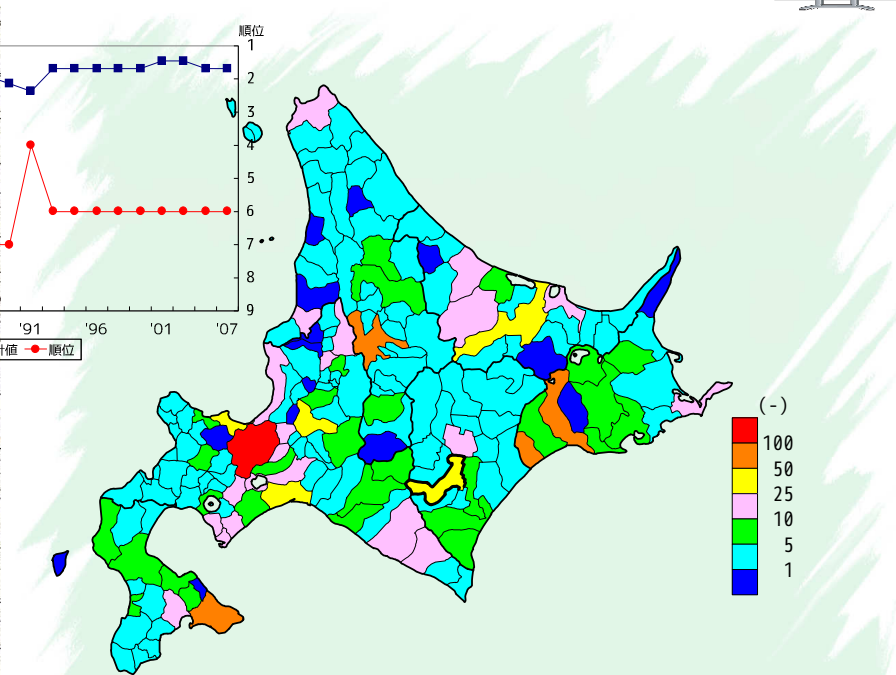


### 児童・母子福祉施設数【平成19年】



順位	市町村名	統計値	順位	市町村名	統計値	順位	市町村名	統計値	順位	市町村名	統計値	順位	市町村名	統計値						
1	札幌市	56	23	首里町	4	52	上砂川町	2	77	月形町	1	77	訓子府町	1	137	奈井江町	-			
2	函館市	41	23	池田町	4	52	新十津川町	2	77	妹背牛町	1	77	佐呂間町	1	137	由仁町	-			
3	釧路市	20	33	芦別市	3	52	沼田町	2	77	雨竜町	1	77	湧別町	1	137	長沼町	-			
4	室蘭市	18	33	江別市	3	52	豊浦町	2	77	北竜町	1	77	雄武町	1	137	涌白町	-			
6	小樽市	15	33	千歳市	3	52	上川町	2	77	壮瞥町	1	77	大空町	1	77	秋田別町	-			
7	夕張市	12	33	滝川市	3	52	上川町	2	77	厚真町	1	77	上士幌町	1	137	北布町	-			
8	<b>帯広市</b>	<b>11</b>	33	歌志内市	3	52	和寒町	2	77	羽前町	1	77	身延町	1	77	琴似町	1	137	琴似町	-
9	苫小牧市	9	33	石狩市	3	52	名寄町	2	77	安平町	1	77	中札内町	1	137	美瑛町	-			
9	美瑛市	9	33	黒松内町	3	52	湧別町	2	77	新穂町	1	77	大橋町	1	77	中富良野町	-			
9	北見市	9	33	倶知安町	3	52	柳井町	2	77	雄勝町	1	77	豊原町	1	137	中富良野町	-			
12	三笠市	8	33	むかわ町	3	52	網走町	2	77	紋別町	1	77	本別町	1	137	音威子粒村	-			
13	新ひだか町	7	33	留萌市	3	52	小樽水町	2	77	幌加内町	1	77	足寄町	1	137	小平町	-			
13	遠軽町	7	33	名寄市	3	52	士幌町	2	77	鷹栖町	1	77	網走町	1	137	猿払村	-			
15	せたな町	6	33	滝上町	3	52	弟子屈町	2	77	東神楽町	1	77	標茶町	1	137	浜頓別町	-			
15	紋別市	6	33	清水町	3	52	標津町	2	77	当麻町	1	77	別海町	1	137	中頓別町	-			
17	八雲町	5	33	広尾町	3	77	木古内町	1	77	東川町	1	137	松前町	-	137	豊郷町	-			
17	登別市	5	33	幕別町	3	77	江差町	1	77	南富良野町	1	77	福島町	-	137	津別町	-			
17	白老町	5	33	厚岸町	3	77	厚沢部町	1	77	占冠村	1	77	鹿部町	-	137	清里町	-			
17	平取町	5	33	白糠町	3	77	奥尻町	1	77	別湖町	1	77	上ノ国町	-	137	厚岸町	-			
17	浦河町	5	33	中標津町	3	77	砂川市	1	77	美深町	1	77	当別町	-	137	興部町	-			
17	標茶町	5	33	北斗市	2	77	恵庭市	1	77	網走町	1	77	新穂町	-	137	南郷部村	-			
23	苫町	4	52	知内町	2	77	寿都町	1	77	盛岡村	1	77	盛岡村	-	137	鹿追町	-			
23	岩見沢市	4	52	七飯町	2	77	留寿都村	1	77	遠別町	1	137	二セコ町	-	137	新穂町	-			
23	深川市	4	52	長万部町	2	77	喜茂別町	1	77	天塩町	1	137	共和町	-	137	興部町	-			
23	伊達市	4	52	乙部町	2	77	京極町	1	77	網走町	1	137	陸別町	-	137	陸別町	-			
23	北広島市	4	52	今金町	2	77	枝幸町	1	77	枝幸町	1	137	神恵内村	-	137	津中町	-			
23	白高町	4	52	赤平市	2	77	余市町	1	77	札文町	1	137	積丹町	-	137	積丹町	-			
23	士幌町	4	52	蘭越町	2	77	赤井川村	1	77	利尻町	1	137	古平町	-	137	古平町	-			
23	富良野市	4	52	興野村	2	77	栗山町	1	77	美幌町	1	137	南幌町	-	137	全道	496			

出典：北海道市町村勢要覧（北海道）

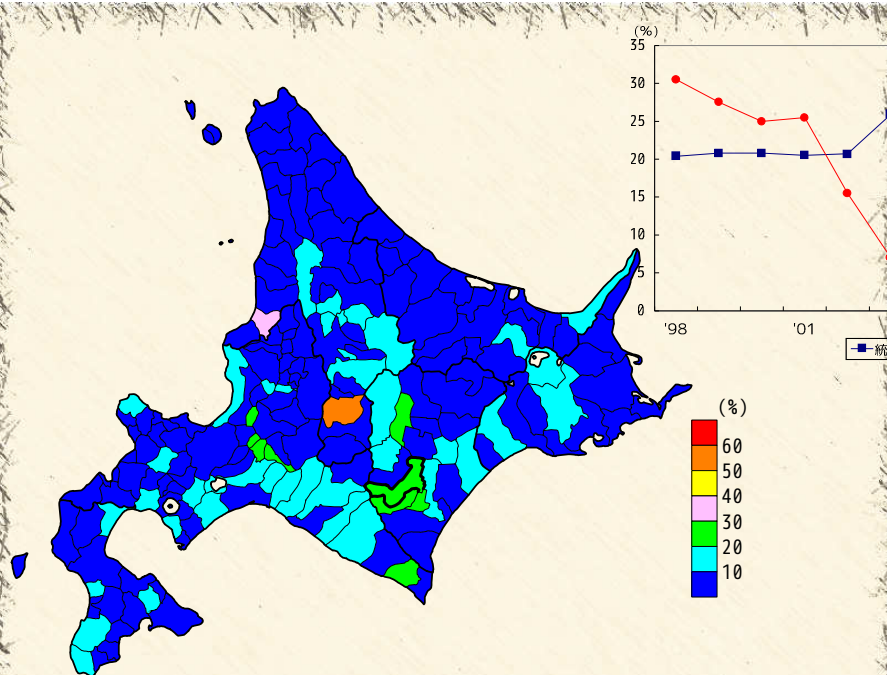


順位	市町村名	統計値	順位	市町村名	統計値	順位	市町村名	統計値	順位	市町村名	統計値	順位	市町村名	統計値			
1	札幌市	335	31	八雲町	8	57	岩内町	4	75	豊頃町	3	94	中札内村	2	123	羽幌町	1
2	函館市	89	31	白老町	8	57	奈井江町	4	75	足寄町	3	94	浜中町	2	123	遠別町	1
3	旭川市	73	31	士幌町	8	57	長沼町	4	75	標津町	3	123	福島町	1	123	天塩町	1
4	釧路市	53	31	幕別町	8	57	栗山町	4	94	知内町	2	123	長万部町	1	123	幌延町	1
5	北見市	38	31	中標津町	8	57	むかわ町	4	94	木古内町	2	123	島牧村	1	123	深川別町	1
6	<b>帯広市</b>	<b>32</b>	36	江差町	7	57	上富良野町	4	94	今金町	2	123	二セコ町	1	123	豊郷町	1
7	小樽市	31	36	名寄市	7	57	美深町	4	94	寿都町	2	123	興野村	1	123	訓子府町	1
8	岩見沢市	29	36	釧路市	7	57	美瑛町	4	94	摩盛町	2	123	盛岡村	1	123	厚岸町	1
9	苫小牧市	27	39	七飯町	6	57	斜里町	4	94	仁木町	2	123	南富良野町	1	123	大空町	1
10	渡島市	23	39	喜茂町	6	57	新得町	4	94	上砂川町	2	123	京極町	1	123	上士幌町	1
11	江別市	17	39	夕張市	6	57	清水町	4	94	由仁町	2	123	共和町	1	123	鹿追町	1
12	千歳市	16	39	美瑛市	6	57	芽室町	4	94	新十津川町	2	123	泊村	1	123	更別町	1
12	滝川市	16	39	恵庭市	6	57	本別町	4	94	豊浦町	2	123	神恵内村	1	123	陸別町	1
14	北広島市	14	39	倶知安町	6	57	別海町	4	94	安平町	2	123	積丹町	1	123	浦幌町	1
15	新ひだか町	13	39	余市町	6	57	厚沢部町	3	94	東神楽町	2	123	古平町	1	165	鹿部町	-
15	稚内市	13	39	標茶町	6	57	乙部町	3	94	比布町	2	123	南幌町	1	165	奥尻町	-
15	遠軽町	13	39	白糠町	6	57	芦別町	3	94	美瑛町	2	123	月形町	1	165	新篠津村	-
15	標茶町	13	48	せたな町	5	75	三笠市	3	94	南富良野町	2	123	妹背牛町	1	165	赤井川村	-
19	北見市	12	48	洞爺湖町	5	75	歌志内市	3	94	南富良野町	2	123	秩父別町	1	165	涌白町	-
19	登別市	12	48	日高町	5	75	当別町	3	94	和寒町	2	123	沼田町	1	165	南郷町	-
19	石狩市	12	48	平取町	5	75	壮瞥町	3	94	増毛町	2	123	厚真町	1	165	北竜町	-
19	喜茂町	12	48	湧別町	5	75	新穂町	3	94	活内町	2	123	緑川町	1	165	占冠村	-
23	深川市	11	48	大橋町	5	75	えりも町	3	94	猿払村	2	123	前川内町	1	165	雄勝町	-
23	伊達市	11	48	広尾町	5	75	鷹栖町	3	94	中頓別町	2	123	当麻町	1	165	小平町	-
23	浦河町	10	48	厚岸町	5	75	枝幸町	3	94	札文町	2	123	興部町	1	165	初山別町	-
23	留寿都市	10	48	弟子屈町	5	75	和歌山町	3	94	利尻町	2	123	上川町	1	165	津別町	-
25	網走市	10	57	松前町	4	75	滝上町	3	94	清里町	2	123	東川町	1	165	西郷部村	-
25	紋別市	10	57	上ノ国町	4	75	雄武町	3	94	小樽水町	2	123	刺湖町	1	165	鶴居村	-
29	赤平市	9	57	砂川市	4	75	士幌町	3	94	佐呂間町	2	123	下川町	1	165	涌白町	-
29	富良野市	9	57	黒松内町	4	75	池田町	3	94	興部町	2	123	中川町	1	165	全道	1,362

出典：備考欄

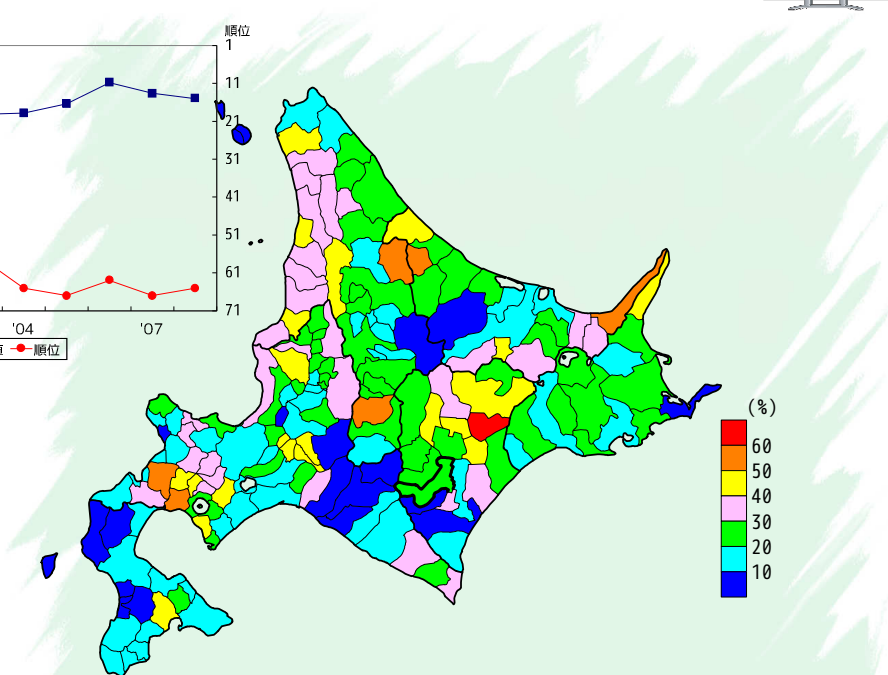






順位	市町村名	統計値	順位	市町村名	統計値	順位	市町村名	統計値	順位	市町村名	統計値	順位	市町村名	統計値
1	釧路市	54.7	31	七飯町	11.8	60	恵庭市	8.9	91	空知市	5.1	121	広尾町	3.4
2	留萌市	36.7	31	乙部町	11.8	62	深川市	8.8	92	知内町	5.0	122	旭川市	3.3
3	樺皮町	28.5	31	和寒町	11.8	62	音威子府村	8.8	92	羽幌町	5.0	122	士別市	3.3
4	新篠津村	25.7	34	平取町	11.6	62	訓子府町	8.8	92	初山別村	5.0	124	上富良野町	3.0
5	栗別村	25.4	35	浦幌町	11.5	65	当麻町	8.6	95	砂川市	4.9	125	釧路市	2.9
6	鹿追町	22.6	36	長万部町	11.4	66	月形町	8.3	95	南幌町	4.9	126	釧路市	2.8
7	中札内村	22.3	37	弟子屈町	11.3	67	蘭越町	8.1	95	中標津町	4.9	126	夕張市	2.8
8	田代町	21.4	38	池田町	11.2	68	北見市	8.0	98	世田町	4.8	128	壮瞥町	2.5
9	長沼町	20.6	39	倶知安町	11.0	69	白老町	7.9	99	留内町	4.6	129	上砂川町	2.4
10	網走市	20.4	39	清水町	11.0	69	東川町	7.9	99	神恵内村	4.6	130	真狩村	2.3
11	網走町	20.2	41	むかわ町	10.6	71	上士幌町	7.4	101	滝川市	4.5	130	芽室町	2.3
12	豊根町	19.3	41	比布町	10.6	72	大空町	7.1	101	小清水町	4.5	130	釧路町	2.3
13	美瑛町	18.5	41	美瑛町	10.6	72	厚岸町	7.1	103	羅臼町	4.4	133	共和町	2.1
14	斜里町	17.2	44	愛別町	10.5	74	三笠市	7.0	104	泊村	4.1	133	古平町	2.1
15	上川町	15.3	45	豊浦町	10.4	74	遠別町	7.0	104	清里町	4.3	133	釧路市	1.9
16	新冠町	14.8	45	幌加内町	10.4	74	浜中町	7.0	104	羅臼町	4.3	136	苫前町	1.9
17	東神楽町	14.8	47	新ひだか町	10.3	77	釧路市	6.8	107	小樽市	4.1	137	美瑛町	1.8
18	松前町	14.2	48	積丹町	10.2	78	南富良野町	6.6	108	北広島市	3.9	137	礼文町	1.8
19	上ノ国町	14.1	48	白糠町	10.2	79	士幌町	6.3	109	木古内町	3.8	139	釧路町	1.7
20	標茶町	13.5	50	音更町	9.9	80	北斗市	6.1	109	苫小牧市	3.8	139	増毛町	1.7
21	伊達市	13.3	51	滝上町	9.8	81	えりも町	5.9	109	名寄市	3.8	141	稚内市	1.5
22	安平町	13.1	52	当別町	9.7	82	歌志内市	5.8	109	別路町	3.8	141	遠軽町	1.5
23	石狩市	12.9	53	札幌市	9.6	83	中富良野町	5.6	113	下川町	3.7	143	登別市	1.4
24	浦白町	12.9	54	仁木町	9.5	84	路環市	5.5	113	美瑛町	3.7	143	美瑛町	1.4
25	白老町	12.9	55	厚沢部町	9.4	84	標津市	5.5	113	別海町	3.7	143	芽室町	1.4
26	羅臼町	12.9	56	江別市	9.3	86	赤平市	5.4	116	湧別町	3.6	145	二セウ町	1.2
27	新得町	12.5	56	本別町	9.3	87	島牧村	5.3	117	洞爺湖町	3.5	145	喜茂別町	1.2
28	島別町	12.1	58	余市町	9.0	87	寿都町	5.3	117	釧路市	3.5	148	岩見沢市	0.9
29	奈井江町	12.0	58	鶴居村	9.0	87	黒松内町	5.3	117	羅武町	3.5	148	般別町	0.9
30	千歳市	11.9	60	江差町	8.9	87	標茶市	5.3	117	大樽町	3.5	148	佐呂間町	0.9

出典：一般廃棄物処理実態調査（環境省）



順位	市町村名	統計値	順位	市町村名	統計値	順位	市町村名	統計値	順位	市町村名	統計値	順位	市町村名	統計値
1	本別町	61.8	30	増毛町	39.1	61	浦幌町	29.1	91	美瑛町	23.8	121	知内町	18.2
2	釧路市	58.3	32	釧路市	38.5	62	赤平市	28.9	92	釧路市	23.6	121	北見市	18.2
3	斜里町	55.5	33	音威子府村	38.4	62	洞爺湖町	28.9	92	標茶町	23.6	123	古平町	18.0
4	西興部村	52.6	34	留寿都村	38.1	64	陸別町	28.3	94	当別町	23.1	123	別路市	18.0
5	釧路市	51.2	35	天塩町	38.0	65	安平町	28.0	95	美瑛町	22.9	125	北広島市	17.9
6	下川町	51.2	36	南幌町	37.9	65	標茶市	28.0	95	美瑛町	22.9	125	東川町	17.9
7	釧路市	51.1	37	羽幌町	37.8	67	中標津町	27.9	96	秋元別町	22.8	126	岩見沢市	17.7
8	釧路市	49.0	38	標別町	37.0	68	壮瞥町	27.8	98	厚岸町	22.8	127	富良野町	17.5
9	由仁町	47.8	39	中川町	36.7	68	中富良野町	27.8	98	湧別町	22.7	129	羅内市	17.4
10	伊達市	47.7	40	寿町	36.0	70	標内町	27.1	100	浦白町	22.6	130	月形町	17.1
11	足寄町	47.1	41	小平町	35.9	71	三笠市	26.9	100	白糠町	22.6	131	長万部町	16.9
12	雄勝町	46.8	42	喜茂別町	35.8	71	音更町	26.9	102	釧路市	22.5	132	高橋町	16.5
13	新十津川町	46.1	43	湧別町	35.5	73	美瑛町	26.8	102	枝幸町	22.5	133	苫小牧市	15.8
14	士幌町	46.1	44	遠別町	34.8	74	江別市	26.7	104	旭川市	22.2	133	共和町	15.8
15	北見市	45.1	45	京極町	34.5	74	大空町	26.7	105	滝上町	21.5	135	新冠町	15.7
16	栗山町	43.7	46	倶知安町	33.7	76	妹背牛町	25.9	106	興部町	21.4	136	広尾町	15.6
17	幌加内町	43.5	47	上士幌町	33.5	76	鶴居村	25.9	107	沼田町	21.3	137	札内町	15.5
18	南幌町	43.1	48	清里町	33.2	78	上富良野町	25.5	107	士別市	21.3	138	羅臼町	14.9
19	鹿追町	43.1	49	黒松内町	33.1	78	新得町	25.5	109	釧路市	21.1	139	留内町	14.7
20	興部町	42.5	49	苫前町	33.1	78	浜中町	25.5	110	七飯町	20.5	140	登別市	14.6
21	長沼町	41.9	51	仁木町	33.0	81	清水町	25.2	111	小樽市	20.4	141	美瑛町	14.5
22	初山別村	41.9	52	余市町	32.6	81	芽室町	25.2	112	砂川市	19.8	142	厚岸町	14.3
23	二セウ町	40.9	53	羅臼町	32.5	83	和寒町	24.9	113	名寄市	19.7	143	山越町	14.1
24	訓子府町	40.8	54	えりも町	31.6	84	別海町	24.8	114	鹿部町	19.4	144	赤井川村	13.8
25	豊真町	40.5	55	豊真町	31.3	85	歌志内市	24.7	115	湧別町	19.3	145	白老町	13.6
26	留寿都村	40.4	56	石狩市	30.9	86	上砂川町	24.6	116	赤井江町	19.1	145	佐呂間町	13.6
27	田代町	40.1	57	浦白町	30.8	87	登別市	24.4	117	森町	18.6	147	上ノ国町	13.3
28	小清水町	39.6	58	釧路市	29.8	88	恵庭市	24.3	118	八雲町	18.4	148	千歳市	13.0
29	標茶市	39.4	59	南富良野町	29.5	89	標茶市	24.0	118	新ひだか町	18.4	148	神恵内村	13.0
30	深川市	39.1	60	北見町	29.4	90	弟子屈町	23.9	120	中標津町	18.3	150	比布町	12.6

出典：備考欄

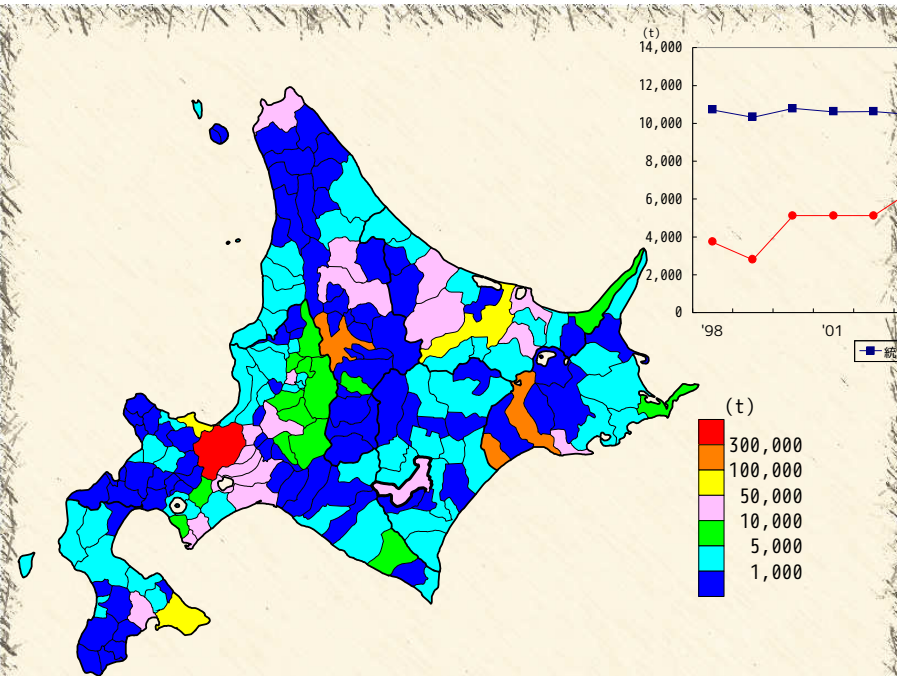




最終処分量【平成10年】

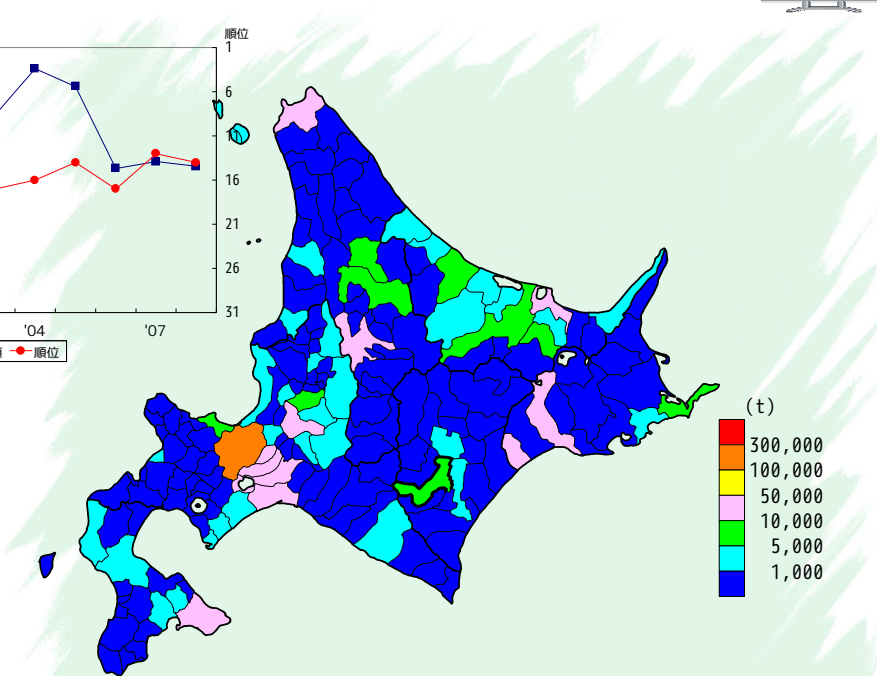


最終処分量【平成20年】



順位	市町村名	統計値	順位	市町村名	統計値	順位	市町村名	統計値	順位	市町村名	統計値	順位	市町村名	統計値
1	札幌市	310,334	31	上川町	7,861	61	浦幌町	2,121	91	大樹町	1,034	121	中川町	1,027
2	旭川市	122,689	32	滝川市	7,120	62	標別町	1,874	92	森井江町	1,027	122	橋本町	610
3	釧路市	114,909	33	栗山町	7,002	63	芽室町	1,826	93	興尻町	1,024	123	二セツ町	594
4	小樽市	84,507	34	美瑛市	5,638	64	月形町	1,791	94	広尾町	1,016	124	留寿都村	569
5	函館市	72,722	35	斜里町	5,482	65	余市町	1,780	95	清水町	1,011	125	興持村	565
6	北見市	56,892	36	伊達市	5,408	66	岩内町	1,760	96	鹿追町	961	126	中富良野町	563
7	岩見沢市	39,657	37	夕張市	5,347	67	苫別町	1,759	97	士幌町	941	127	東神楽町	531
8	稚内市	29,806	38	三笠市	5,247	68	美幌町	1,744	98	新得町	926	128	樺島町	529
9	苫小牧市	27,089	39	歌志内市	4,654	69	厚岸町	1,603	99	長沼町	924	129	乙部町	528
10	北広島市	23,281	40	足寄町	4,549	70	八雲町	1,580	100	弟子屈町	900	130	上川町	512
11	室蘭市	22,630	41	中標津町	4,347	71	えりも町	1,533	101	浜頓別町	894	131	むかわ町	503
12	網走市	21,923	42	新ひだか町	4,236	72	枝幸町	1,524	102	白糠町	886	132	喜茂別町	499
13	千歳市	16,667	43	小清水町	4,204	73	今金町	1,472	103	浦白町	865	133	厚沢部町	494
14	登別市	14,779	44	新十津川町	3,849	74	別海町	1,466	104	新冠町	841	134	美瑛町	491
15	紋別市	13,374	45	石狩市	3,805	75	津別町	1,444	105	京極町	830	135	松前町	485
16	美幌町	13,156	46	せたな町	3,789	76	雁白町	1,423	106	沼田町	830	136	天塩町	474
17	士別市	12,639	47	留萌市	3,430	77	礼文町	1,361	107	蘭越町	824	137	標茶町	474
18	江別市	12,523	48	七飯町	3,289	78	興部町	1,265	108	標津町	800	138	由仁町	473
19	恵庭市	11,568	49	白老町	3,084	79	妹背牛町	1,264	109	清里町	777	139	当麻町	451
20	北斗市	11,424	50	上砂川町	3,018	80	当別町	1,244	110	秩父別町	773	140	利尻町	441
21	釧路市	11,118	51	大空町	2,874	81	江差町	1,233	111	豊浦町	745	141	中頓別町	435
22	稚内市	11,059	52	滝路町	2,761	82	訓子府町	1,224	112	三井町	719	142	安部町	434
23	帯広市	10,712	53	根室市	2,757	83	南郷町	1,200	113	高島町	710	143	和寒町	434
24	初上市	10,571	54	池田町	2,736	84	羽前町	1,191	114	北富町	708	144	鹿屋村	411
25	名寄市	10,316	55	森町	2,552	85	小平町	1,167	115	本別町	699	145	仁木町	393
26	深川市	9,910	56	杜町	2,533	86	鹿戸町	1,162	116	上ノ国町	659	146	佐呂間町	366
27	浦河町	9,191	57	湧別町	2,498	87	浜中町	1,153	117	南幌町	642	147	初山別町	358
28	芦別町	9,018	58	音更町	2,376	88	白鳥町	1,083	118	蘭部町	626	148	下川町	345
29	根室市	8,654	59	増毛町	2,334	89	雄勝町	1,078	119	木古内町	620	149	長万部町	337
30	赤平市	8,335	60	共和町	2,321	90	上士幌町	1,069	120	剣先町	619	150	橋内町	317

出典：一般廃棄物処理実態調査（環境省）

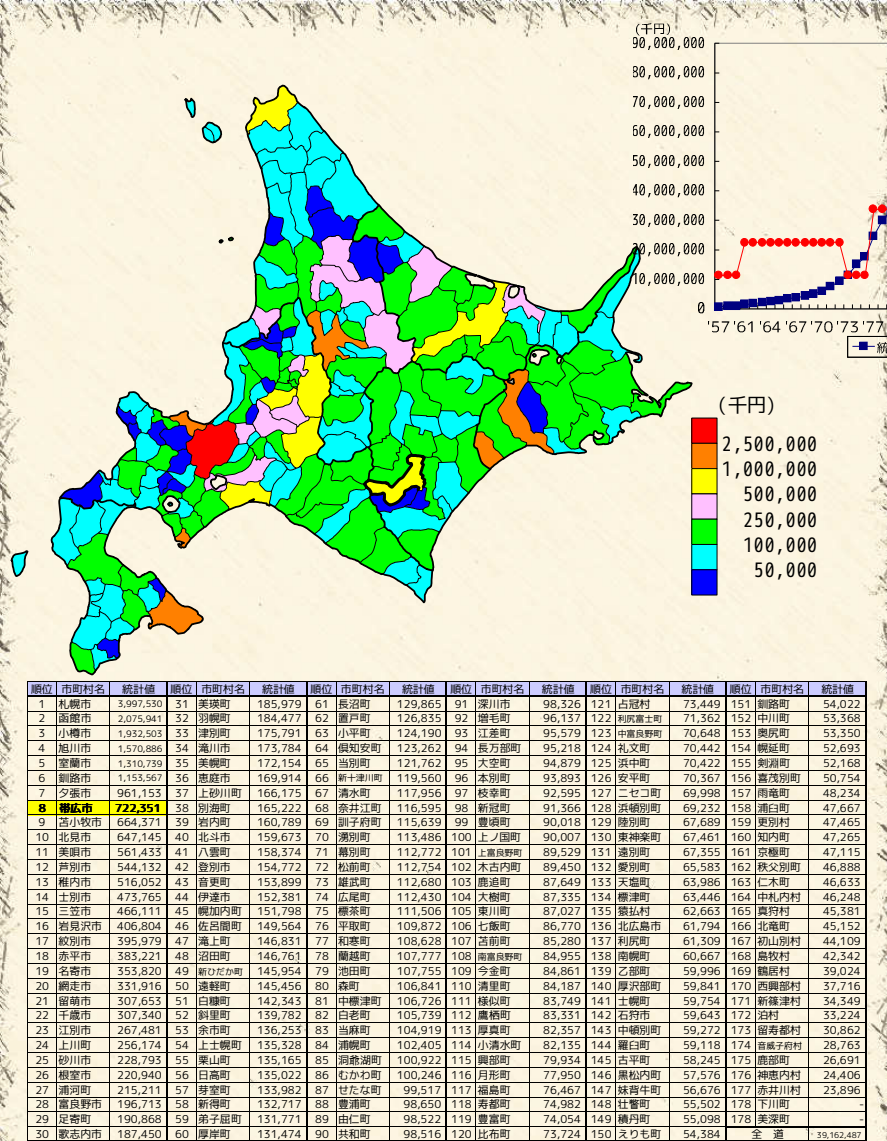


順位	市町村名	統計値	順位	市町村名	統計値	順位	市町村名	統計値	順位	市町村名	統計値	順位	市町村名	統計値
1	札幌市	164,995	31	滝川市	1,639	61	当別町	766	91	当麻町	451	121	清里町	300
2	岩見沢市	24,994	32	深川市	1,621	62	標茶町	744	92	興尻町	449	122	寿都町	296
3	旭川市	23,355	33	栗山町	1,620	63	弟子屈町	744	93	赤平市	442	123	川内町	289
4	北広島市	20,516	34	月形町	1,586	64	足寄町	713	94	別海町	438	124	浜頓別町	267
5	千歳市	19,953	35	登別町	1,540	65	今金町	694	95	えりも町	424	125	中川町	265
6	函館市	18,584	36	神楽町	1,505	66	芽室町	687	96	苫前町	420	126	むかわ町	260
7	恵庭市	17,568	37	礼文町	1,500	67	和寒町	676	97	余市町	416	127	訓子府町	258
8	稚内市	17,255	38	安部町	1,481	68	標茶町	662	98	上ノ国町	403	128	樺島町	257
9	苫小牧市	13,919	39	流中町	1,369	69	増毛町	658	99	歌志内市	396	129	北布町	252
10	網走市	12,690	40	興部町	1,359	70	美瑛町	650	100	妹背牛町	394	130	富良野市	248
11	室蘭市	11,904	41	斜里町	1,330	71	倶知安町	634	101	森町	393	131	南島町	242
12	網走市	8,499	42	岩内町	1,322	72	砂川市	628	102	津別町	393	132	由仁町	221
13	千歳市	8,218	43	湧別町	1,242	73	浦河町	626	103	大樹町	393	133	古平町	218
14	帯広市	7,727	44	利尻町	1,215	74	小平町	624	104	幌延町	392	134	木古内町	217
15	紋別市	7,666	45	羽前町	1,200	75	清水町	617	105	東神楽町	385	135	秩父別町	209
16	北見市	7,663	46	せたな町	1,178	76	豊富町	602	106	沼田町	379	136	池田町	208
17	美幌町	6,675	47	大空町	1,173	77	天塩町	578	107	共和町	373	137	二セツ町	196
18	士別市	6,523	48	八雲町	1,157	78	天塩町	577	108	安平町	372	138	知内町	195
19	小樽市	5,871	49	白老町	1,155	79	中札内村	565	109	上士幌町	357	139	長万部町	192
20	名寄市	5,738	50	七飯町	1,123	80	本別町	549	110	下川町	353	140	蒙別町	190
21	釧路市	4,848	51	新ひだか町	1,033	81	橋本町	540	111	伊達市	352	141	北竜町	189
22	稚内市	3,502	52	標別町	1,032	82	上富良野町	538	112	平取町	350	142	平取町	185
23	帯広市	3,448	53	樺平町	1,008	83	広尾町	538	113	乙部町	347	143	滝川町	175
24	江別市	2,767	54	厚岸町	990	84	遠別町	526	114	厚沢部町	344	144	鹿屋村	167
25	名寄市	2,552	55	占冠村	927	85	中富良野町	524	115	白糠町	338	145	豊浦町	164
26	石狩市	2,510	56	中標津町	898	86	白鳥町	519	116	標茶村	323	146	木古内町	161
27	浦河町	2,478	57	鹿追町	786	87	剣淵町	516	117	士幌町	317	147	浦幌町	161
28	室蘭市	2,087	58	江差町	784	88	樺島町	478	118	蘭越町	315	148	蘭部町	160
29	根室市	1,776	59	小清水町	776	89	長万部町	471	119	南幌町	309	149	橋内町	160
30	音更町	1,662	60	新得町	769	90	上川町	453	120	釧路町	306	150	京極町	157

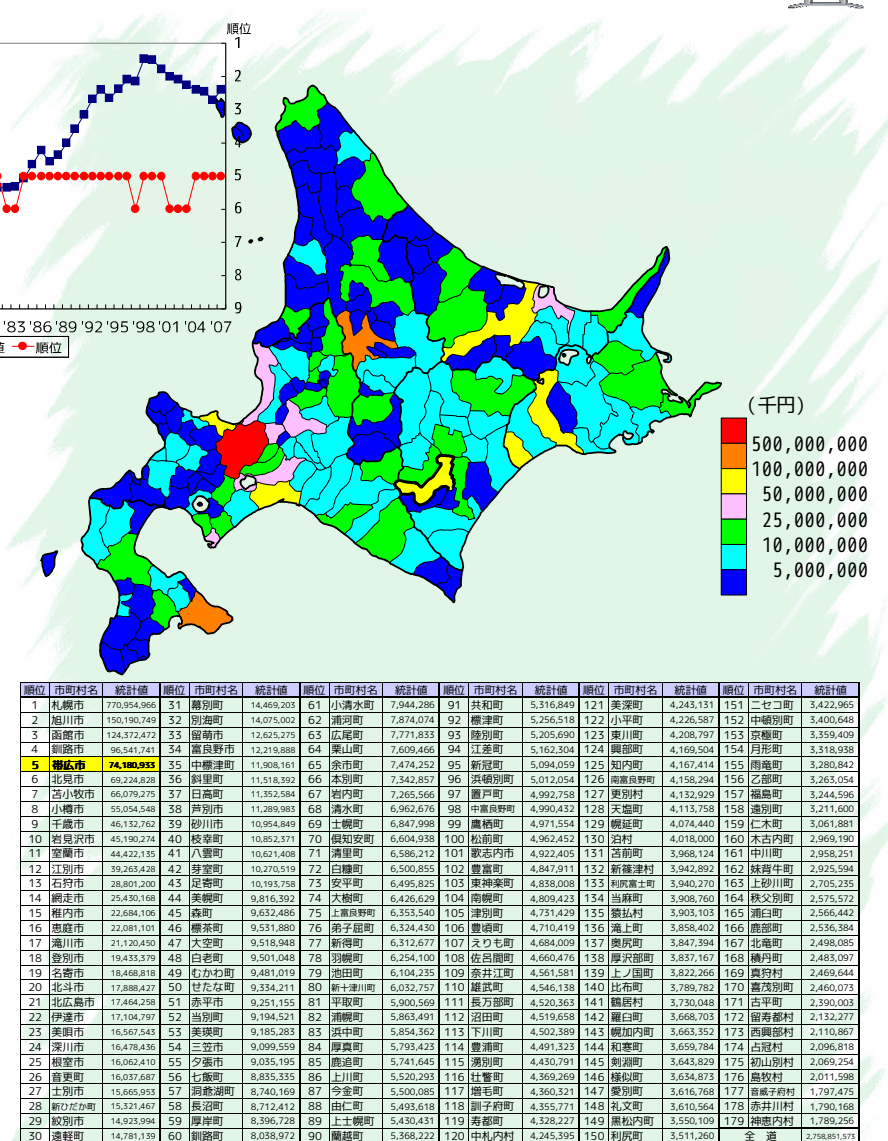
出典：備考欄







出典：市町村の財政概要（北海道）



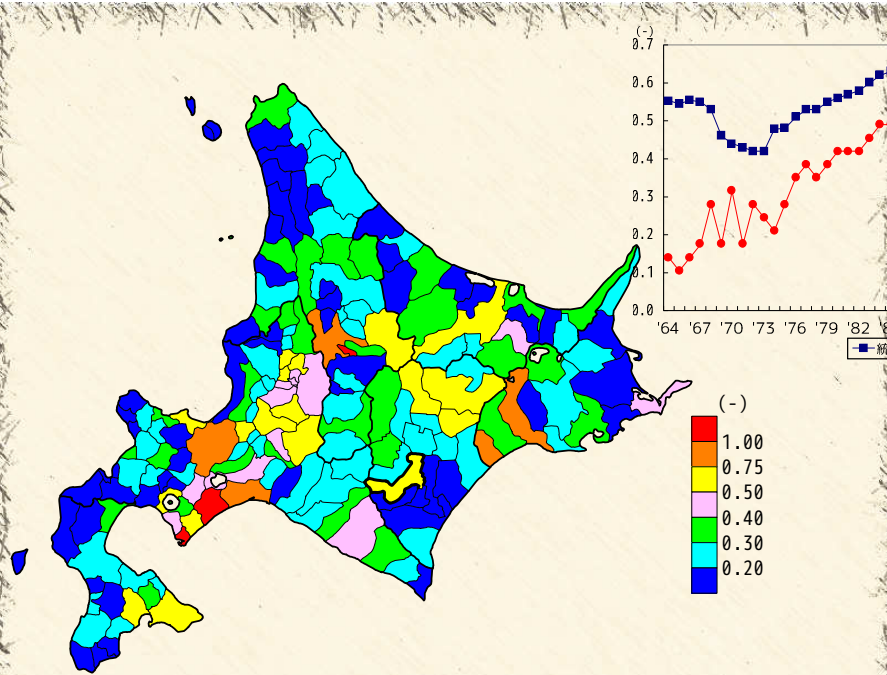
出典：備考欄







### 財政力指数【昭和39年】

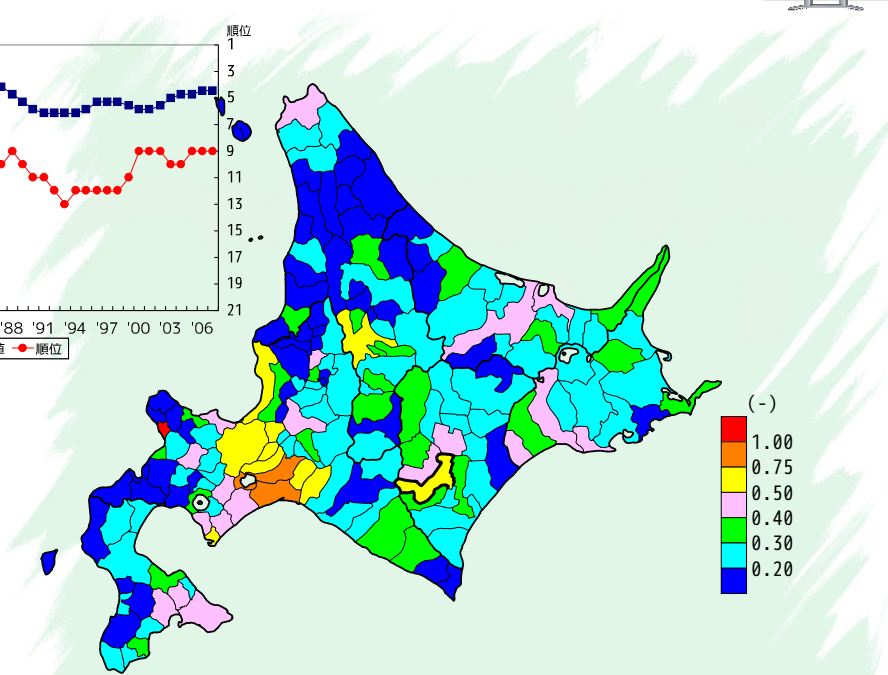


順位	市町村名	統計値	順位	市町村名	統計値	順位	市町村名	統計値	順位	市町村名	統計値	順位	市町村名	統計値
1	室蘭市	1.35	31	新ひだか町	0.44	61	七飯町	0.32	91	浜頓別町	0.25	121	喜茂別町	0.20
2	東神楽町	1.20	32	千歳市	0.44	62	浦河町	0.32	92	木古内町	0.25	122	広尾町	0.20
3	白老町	1.07	33	上砂川町	0.43	63	当別町	0.31	93	枝幸町	0.25	123	北竜町	0.20
4	札幌市	0.84	34	赤井川町	0.42	64	沼田町	0.31	94	吉平町	0.24	124	今金町	0.20
5	苫小牧市	0.81	35	美幌町	0.41	65	下川町	0.31	95	江差町	0.24	125	佐呂間町	0.20
6	釧路市	0.81	36	美幌市	0.40	66	由仁町	0.31	96	森町	0.24	126	美瑛町	0.20
7	旭川市	0.77	37	新得町	0.39	67	狩内町	0.30	97	古川町	0.24	127	苫前町	0.20
8	北見市	0.71	38	厚岸町	0.39	68	緑心町	0.29	98	むかわ町	0.24	128	天塩町	0.20
9	砂川市	0.69	39	網走市	0.38	69	平取町	0.29	99	上川町	0.24	129	滝上町	0.20
10	江別市	0.65	40	新得町	0.38	70	富良野市	0.29	100	宗谷町	0.23	130	西興部町	0.19
11	上士幌町	0.65	40	留萌市	0.38	71	妹背牛町	0.29	101	蘭越町	0.23	131	京極町	0.19
12	滝川市	0.60	40	斜里町	0.38	71	安部町	0.29	102	月形町	0.23	131	小清水町	0.19
13	函館市	0.60	43	恵庭市	0.38	73	二セツ町	0.28	103	音更町	0.23	131	大橋町	0.19
14	本別町	0.59	44	長万部町	0.37	74	長沼町	0.28	104	鹿部町	0.23	134	雄武町	0.19
15	小樽市	0.58	45	稚内市	0.37	74	日高町	0.28	104	新十津川町	0.23	134	羅臼町	0.19
16	北見市	0.56	46	羽幌町	0.37	76	鹿追町	0.27	106	仁木町	0.23	136	せたな町	0.13
17	網走市	0.55	47	杜町	0.37	77	士別市	0.27	107	比布町	0.23	136	大空町	0.19
18	赤平市	0.55	48	倶知安町	0.35	78	陸別町	0.27	108	猿払村	0.22	138	黒松内町	0.13
19	三笠市	0.54	49	遠軽町	0.35	79	池田町	0.27	109	浦臼町	0.22	138	中富良野町	0.18
20	夕張市	0.54	50	余市町	0.35	80	戸田町	0.26	109	寿富町	0.22	138	旭川市	0.12
21	上川町	0.54	51	網走町	0.34	81	中標津町	0.26	111	湧里町	0.22	141	鷹栖町	0.18
22	梺見沢市	0.53	52	清水町	0.34	82	中標内町	0.26	112	五稜町	0.22	142	名寄町	0.18
23	洞爺湖町	0.53	53	名寄市	0.34	82	標津町	0.26	113	共和町	0.21	143	豊後町	0.18
24	足寄町	0.52	53	紋別市	0.34	84	当麻町	0.26	114	小平町	0.21	144	浜中町	0.10
25	帯広市	0.51	55	茅渚町	0.34	84	羅臼町	0.26	115	上ノ国町	0.21	145	厚真町	0.18
26	伊達市	0.48	56	東川町	0.33	86	八雲町	0.26	115	新穂津村	0.21	146	湧別町	0.17
27	帯広市	0.47	57	津別町	0.33	87	北広島市	0.26	115	興部町	0.21	147	厚沢部町	0.10
28	東山町	0.47	58	深川市	0.33	88	釧路町	0.26	118	秩父別町	0.21	148	標延町	0.17
29	歌志内町	0.46	59	白糠町	0.32	89	浦幌町	0.25	119	訓子府町	0.21	149	豊原町	0.09
30	芦別市	0.44	60	南富良野町	0.32	90	美深町	0.25	120	釧路町	0.20	149	標津町	0.17

出典：市町村の財政概要（北海道）



### 財政力指数【平成19年】



順位	市町村名	統計値	順位	市町村名	統計値	順位	市町村名	統計値	順位	市町村名	統計値	順位	市町村名	統計値
1	泊村	1.35	31	当別町	0.38	59	芦別市	0.29	87	上川町	0.24	117	興部町	0.20
2	苫小牧市	0.80	32	新ひだか町	0.37	59	留寿都村	0.29	87	標津町	0.24	117	広尾町	0.20
3	千歳市	0.78	32	留寿都村	0.37	59	共和町	0.29	93	福島町	0.23	123	新得町	0.19
4	札幌市	0.68	32	東神楽町	0.37	59	日高町	0.29	93	赤平市	0.23	123	新穂津村	0.19
4	厚真町	0.68	32	美幌町	0.37	59	士別市	0.29	93	むかわ町	0.23	123	蘭越町	0.19
6	北広島市	0.67	32	中標津町	0.37	59	別海町	0.29	93	当麻町	0.23	123	吉平町	0.19
7	釧路市	0.65	37	砂川市	0.36	67	八雲町	0.28	93	蘭越町	0.23	123	新十津川町	0.19
8	帯広市	0.63	37	斜里町	0.36	67	赤井川村	0.28	93	小清水町	0.23	123	豊浦町	0.19
9	網走市	0.58	39	余市町	0.35	67	鹿追町	0.28	93	佐呂間町	0.23	123	平取町	0.19
10	石狩市	0.55	39	富良野市	0.35	67	本別町	0.28	100	長万部町	0.22	123	緑心町	0.19
11	江別市	0.53	41	紋別市	0.33	71	美幌市	0.27	100	三笠市	0.22	123	比布町	0.19
12	安部町	0.52	41	寿富町	0.33	71	深川市	0.27	100	豊茂別町	0.22	123	浜頓別町	0.19
13	旭川市	0.52	43	知内町	0.32	71	占冠村	0.27	100	新得町	0.22	123	枝幸町	0.19
14	釧路市	0.49	43	森町	0.32	71	遠軽町	0.27	100	美瑛町	0.22	123	浜中町	0.19
15	函館市	0.48	43	岩内町	0.32	71	大空町	0.27	100	湧別町	0.22	135	月形町	0.18
15	小樽市	0.48	43	清水町	0.32	76	南幌町	0.26	100	大橋町	0.22	135	妹背牛町	0.18
15	登別市	0.48	43	東川町	0.32	76	長沼町	0.26	100	足寄町	0.22	135	和寒町	0.18
18	北見市	0.47	43	清水町	0.32	76	士別市	0.26	100	標茶町	0.22	135	雄武町	0.18
18	北見市	0.47	43	標茶町	0.32	76	弟子屈町	0.26	109	松前町	0.21	135	浦幌町	0.18
18	音更町	0.47	43	羅臼町	0.32	80	二セツ町	0.25	109	今金町	0.21	140	上ノ国町	0.17
21	七飯町	0.46	51	栗山町	0.31	80	赤井川町	0.25	109	京極町	0.21	140	乙幌町	0.17
22	洞爺湖町	0.45	51	名寄市	0.31	80	訓子府町	0.25	109	由仁町	0.21	140	寿富町	0.17
25	寿富町	0.44	51	中札内村	0.31	80	上士幌町	0.25	109	中富良野町	0.21	140	えりも町	0.12
24	根知安町	0.43	54	洞爺湖町	0.30	80	東別町	0.25	109	羽幌町	0.21	140	美深町	0.11
25	伊達市	0.42	54	池田町	0.30	80	地田町	0.25	109	豊真町	0.21	140	岩内町	0.11
26	白糠町	0.41	54	上富良野町	0.30	80	厚岸町	0.25	109	鶴岡村	0.21	140	天塩町	0.11
27	岩谷沢市	0.40	54	新得町	0.30	87	木古内町	0.24	117	標津村	0.20	140	陸別町	0.17
27	滝川市	0.40	54	白糠町	0.30	87	夕張市	0.24	117	豊富町	0.20	148	美深町	0.16
29	稚内市	0.40	59	豊原町	0.29	87	浦内町	0.24	117	湧別町	0.20	148	せたな町	0.16
27	網走市	0.40	59	江差町	0.29	87	杜町	0.24	117	清里町	0.20	148	黒松内町	0.16

出典：備考欄



経常収支比率【昭和40年】

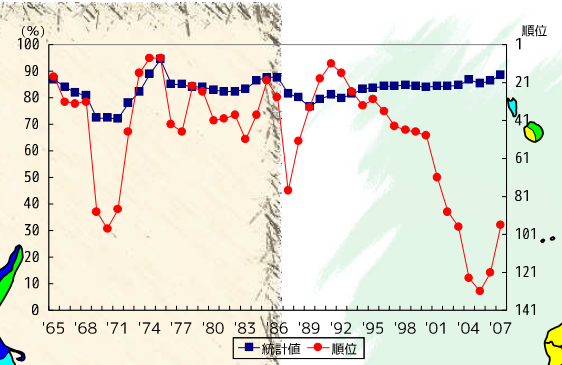
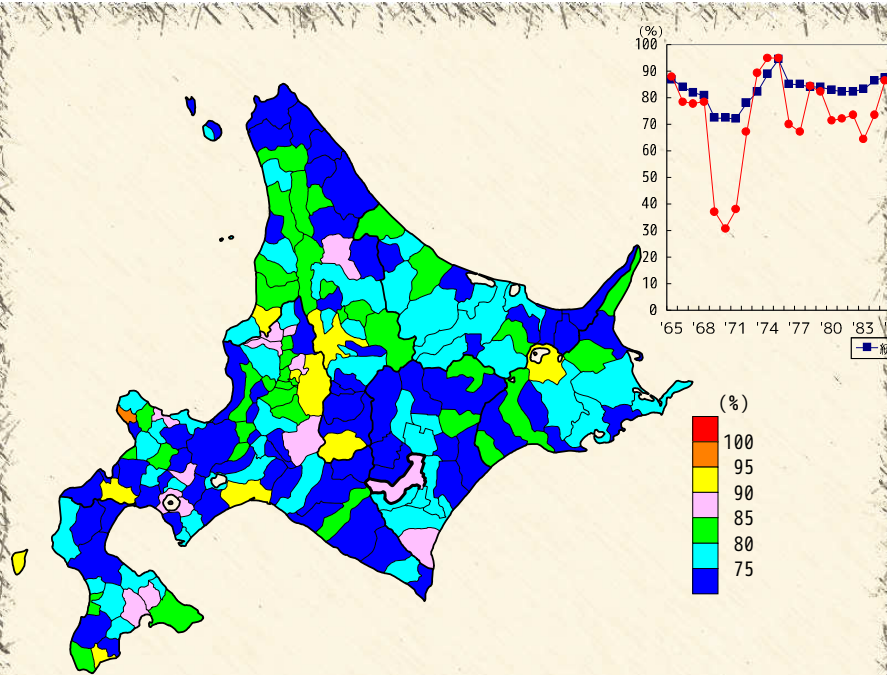


Table listing municipalities in Hokkaido with their rank and ratio of current account to total revenue in 1965. The table is sorted by rank.

出典：市町村の財政概要（北海道）



経常収支比率【平成19年】

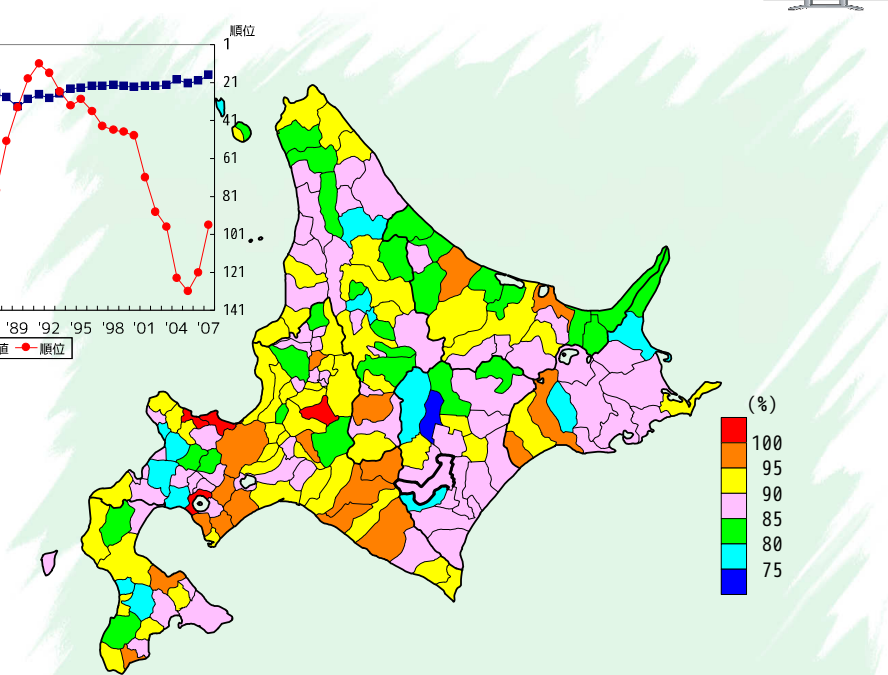


Table listing municipalities in Hokkaido with their rank and ratio of current account to total revenue in 2007. The table is sorted by rank.

出典・備考欄