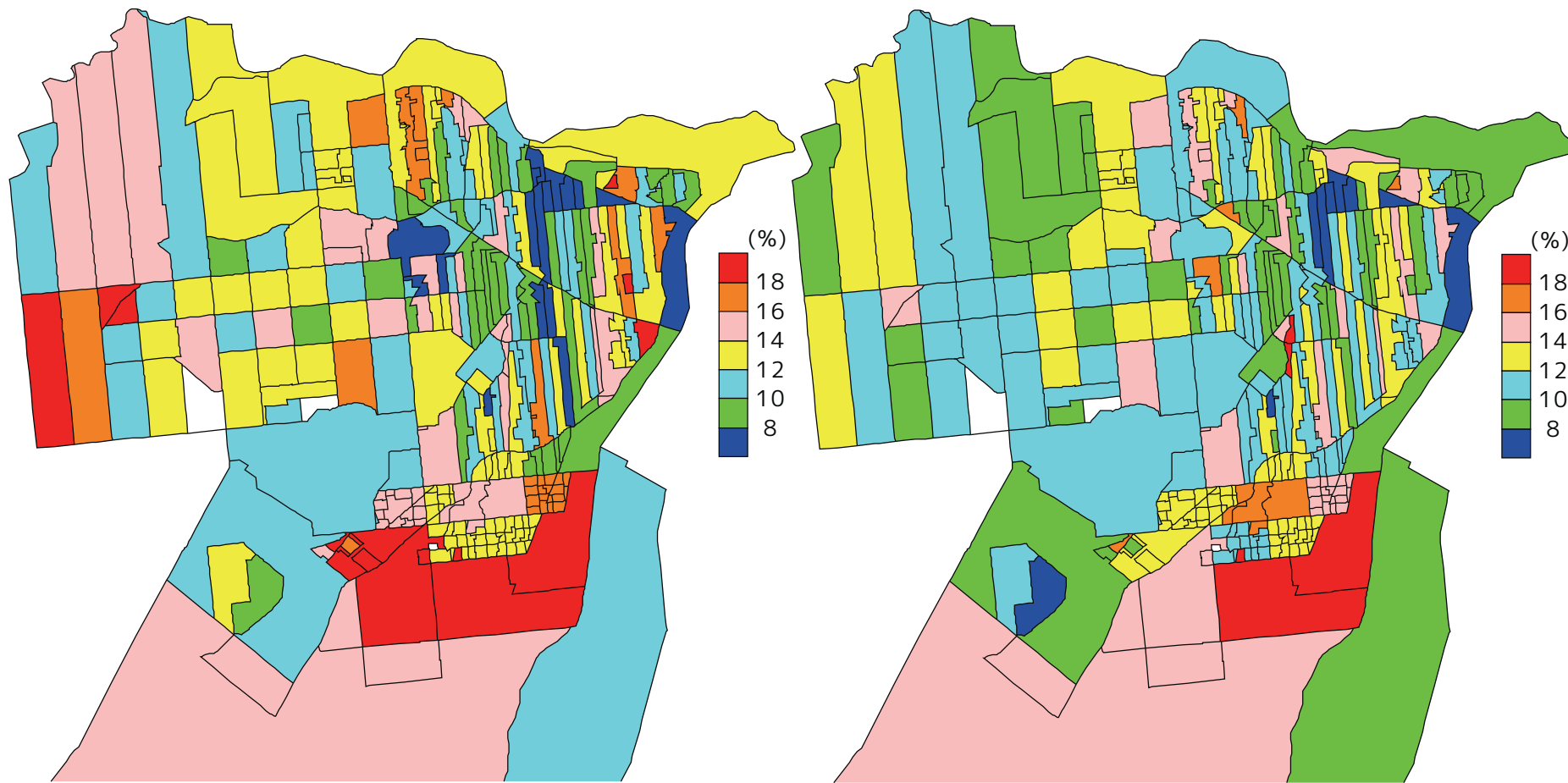


# 付録

## 3 平成17年国勢調査基本調査区<sup>5</sup>単位 人口割合等地図

▽ 平成22年 0~14歳人口割合

▽ 平成27年 0~14歳人口割合

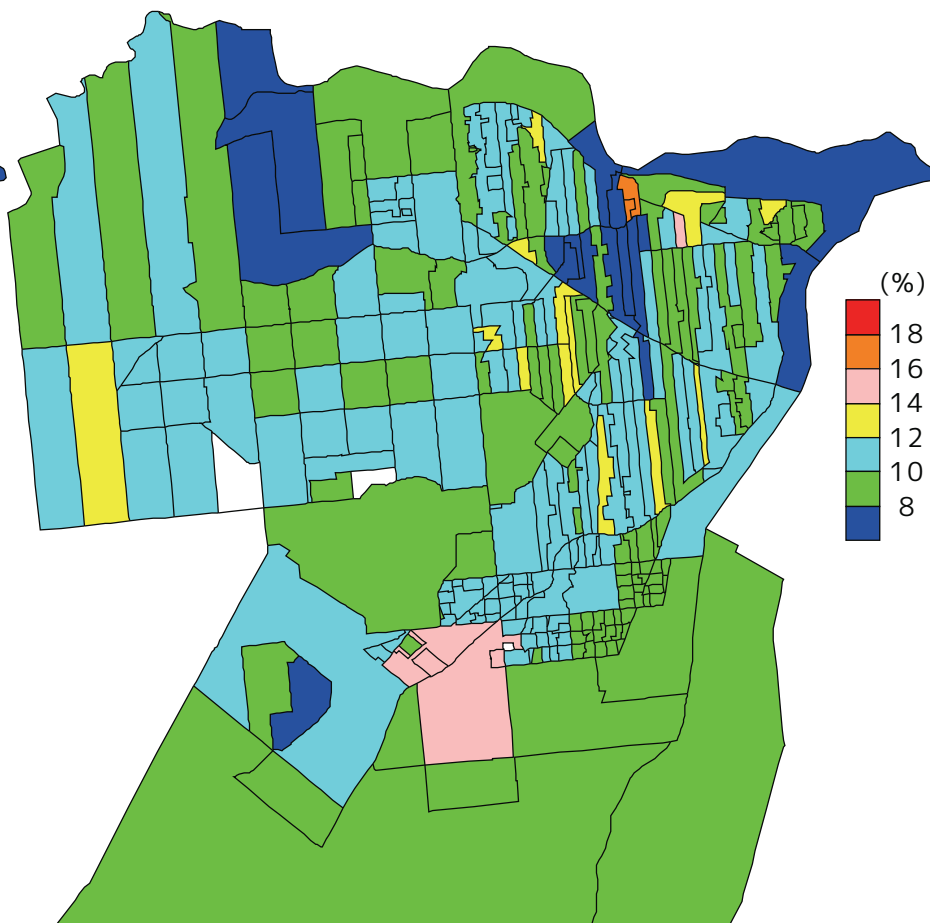
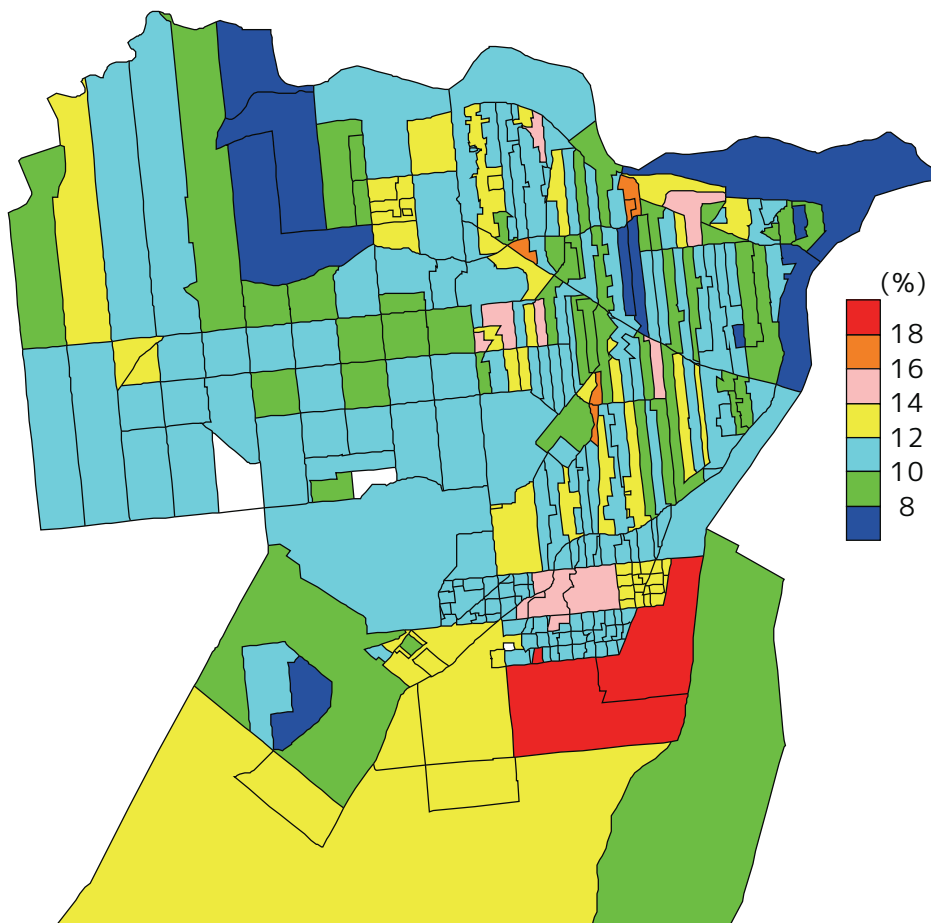


<sup>5</sup> 農村地区等は表示の一部を省略。一部の人口の少ない基本調査区については、他の地区と統合して表示している。

# 付録

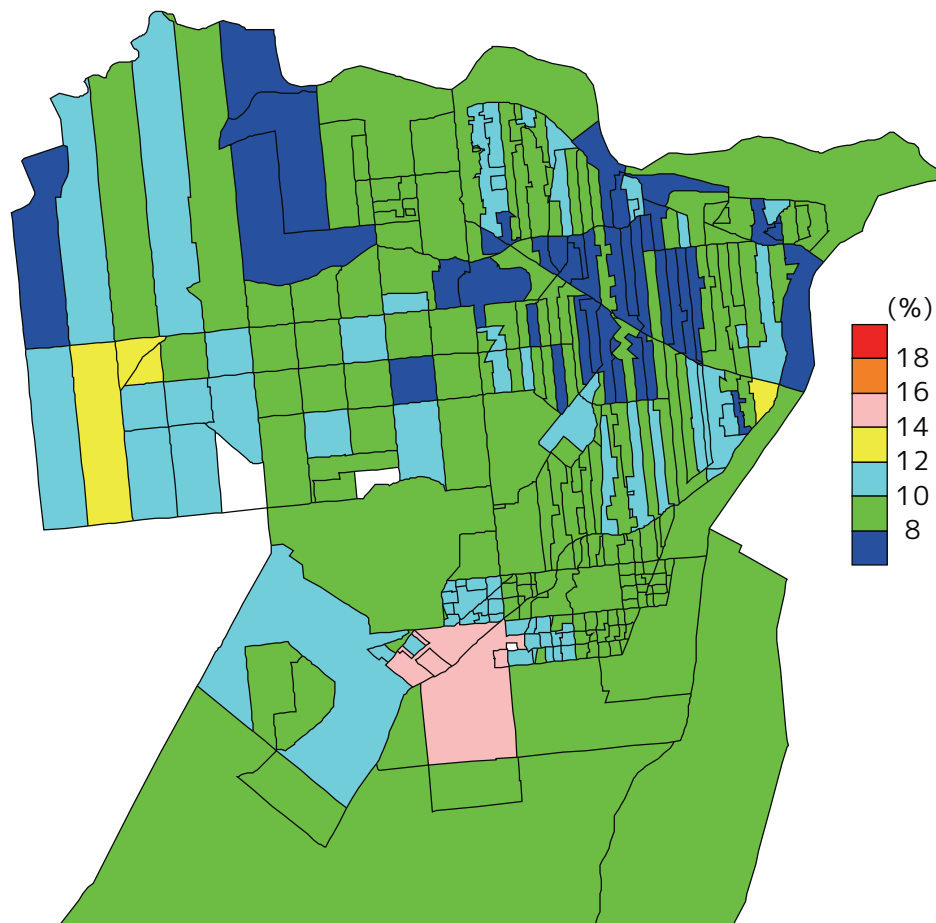
▽ 平成32年 0~14歳人口割合

▽ 平成37年 0~14歳人口割合

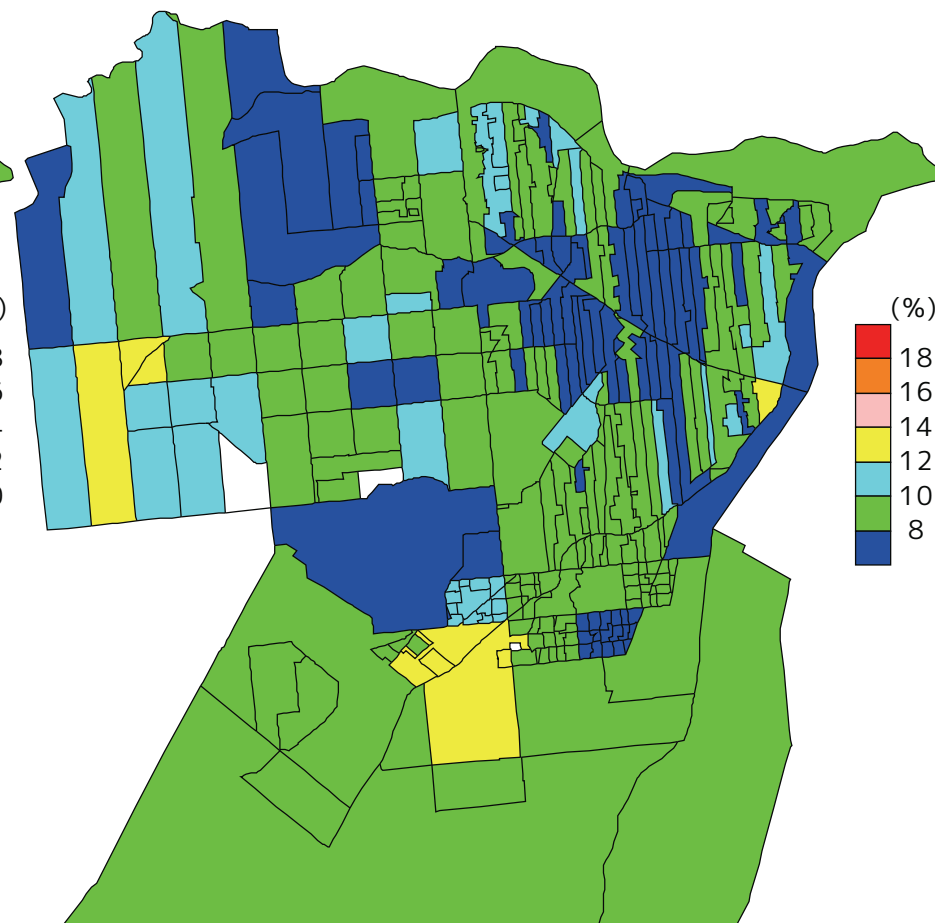


# 付録

▽ 平成42年 0~14歳人口割合

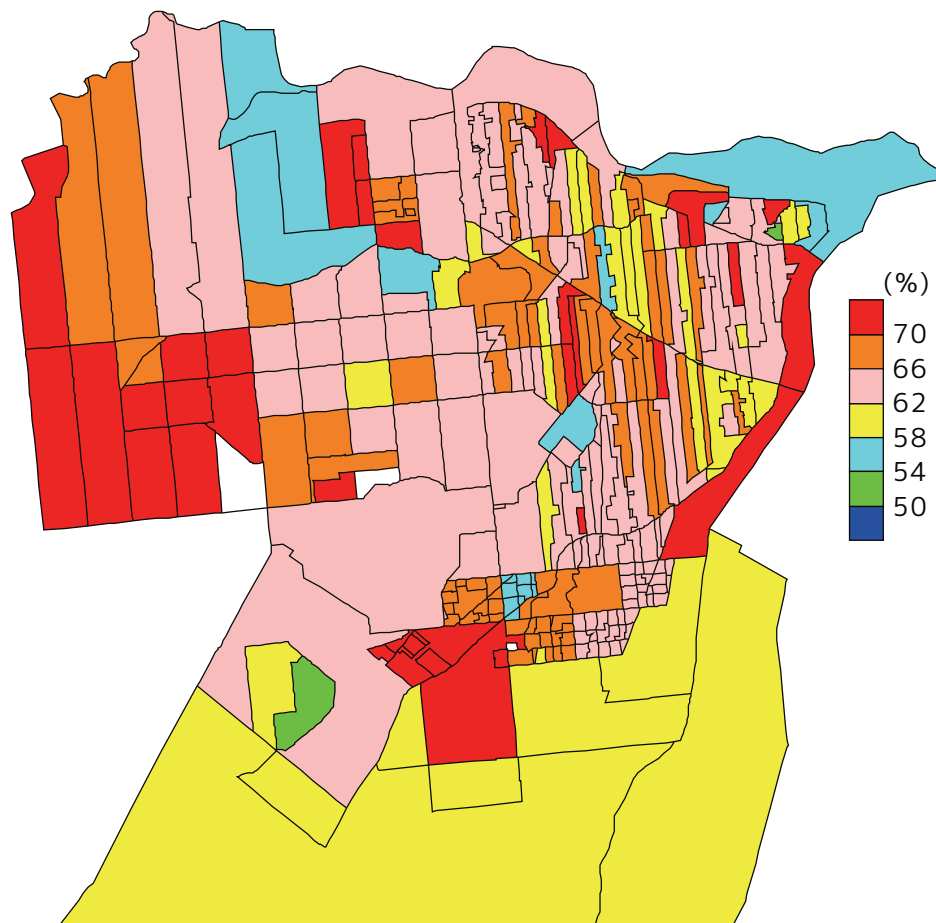


▽ 平成47年 0~14歳人口割合

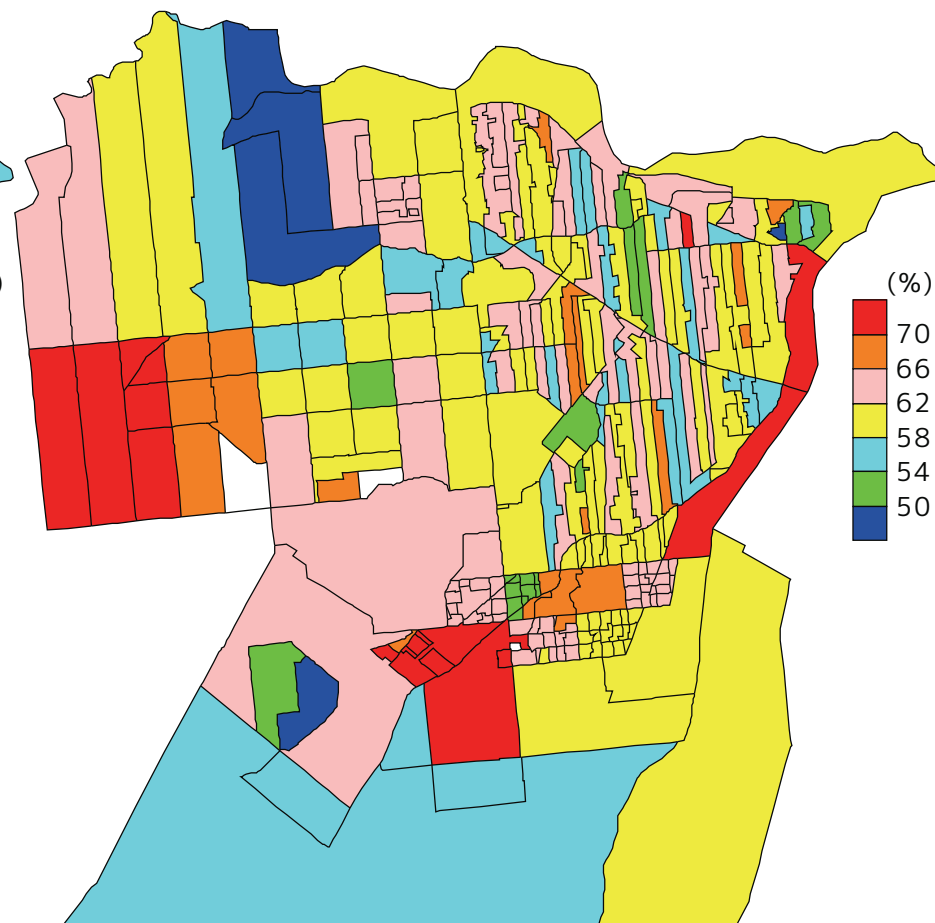


# 付録

▽ 平成22年 15~64歳人口割合



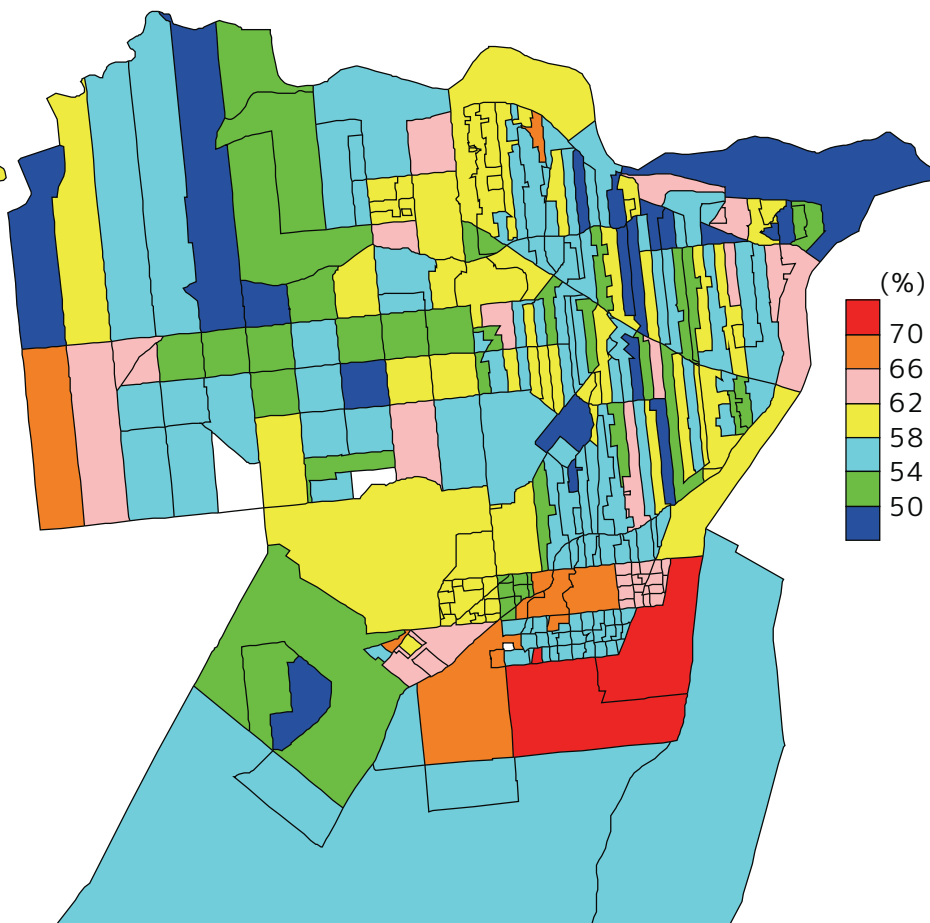
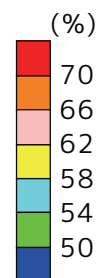
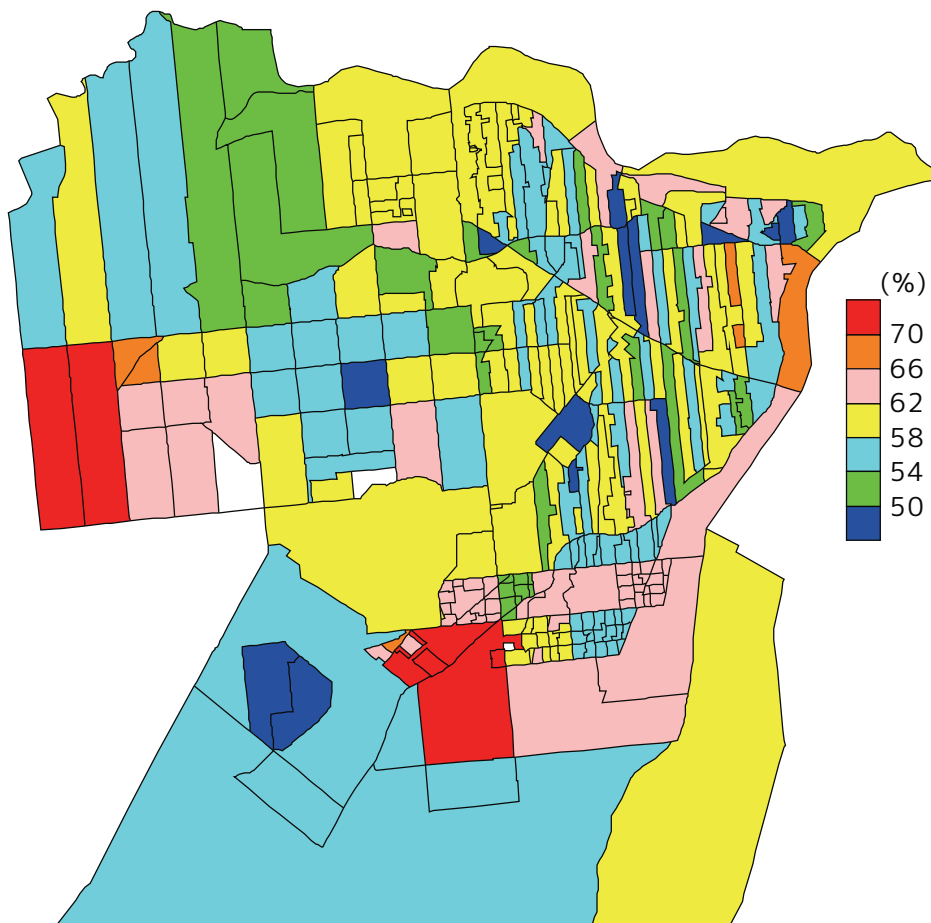
▽ 平成27年 15~64歳人口割合



# 付録

▽ 平成32年 15~64歳人口割合

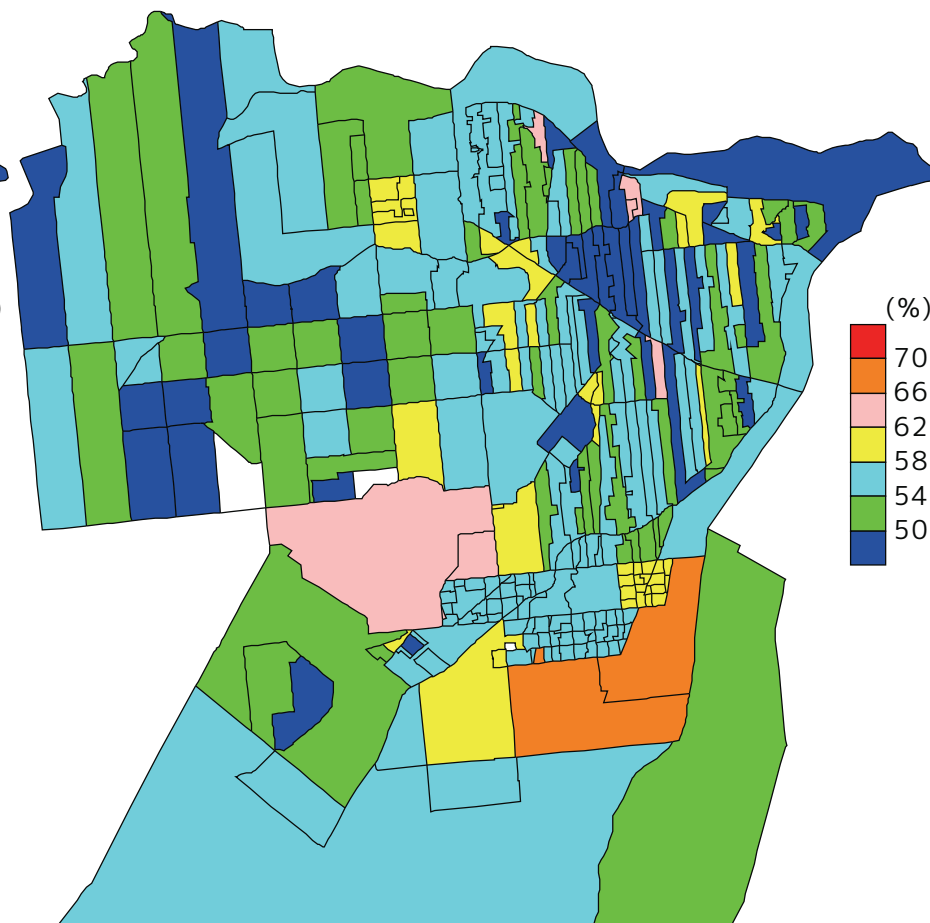
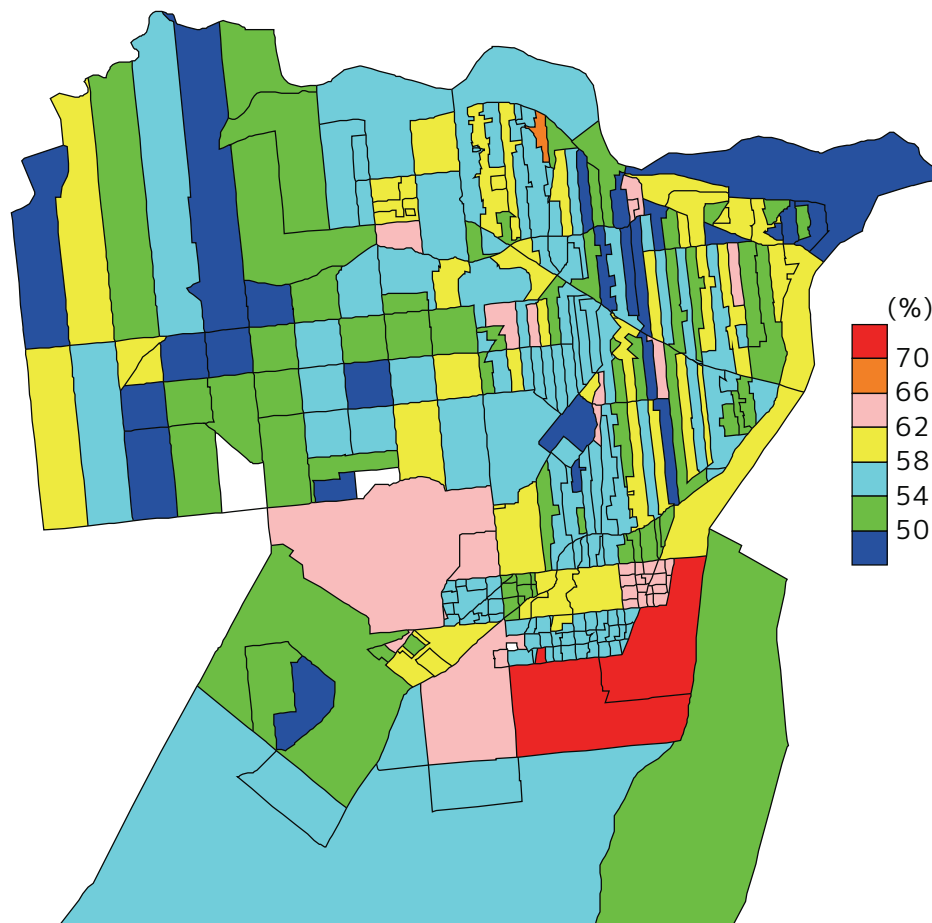
▽ 平成37年 15~64歳人口割合



# 付録

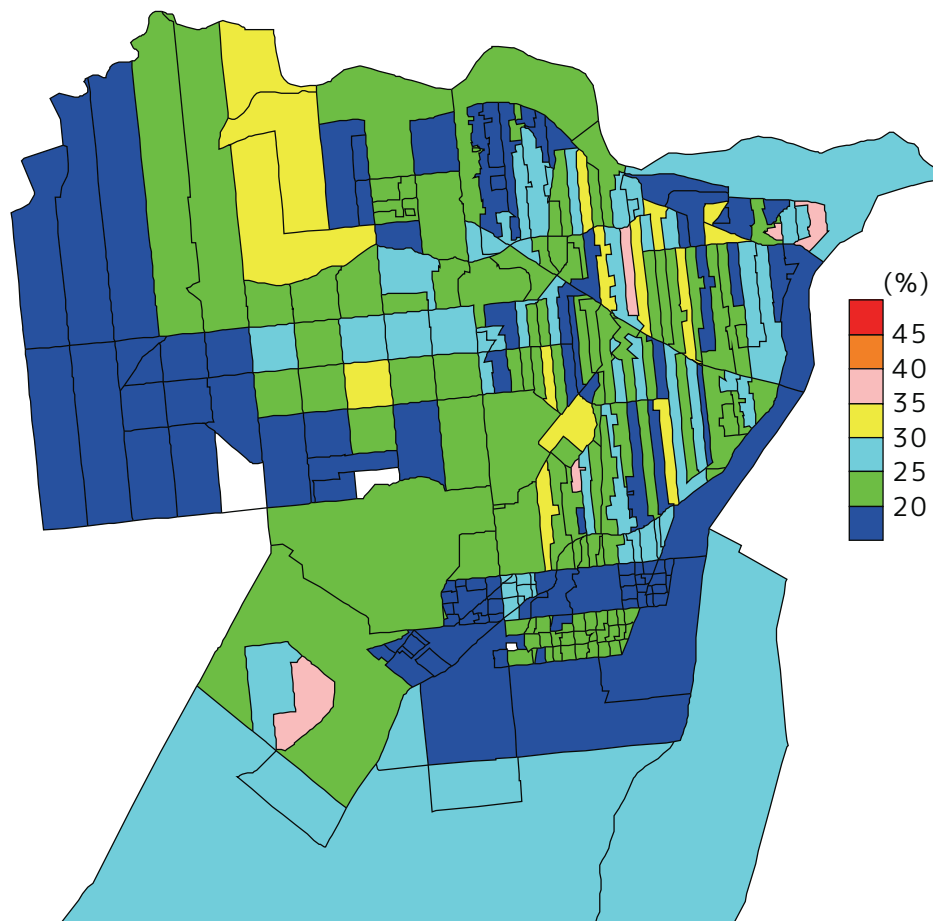
▽ 平成42年 15~64歳人口割合

▽ 平成47年 15~64歳人口割合

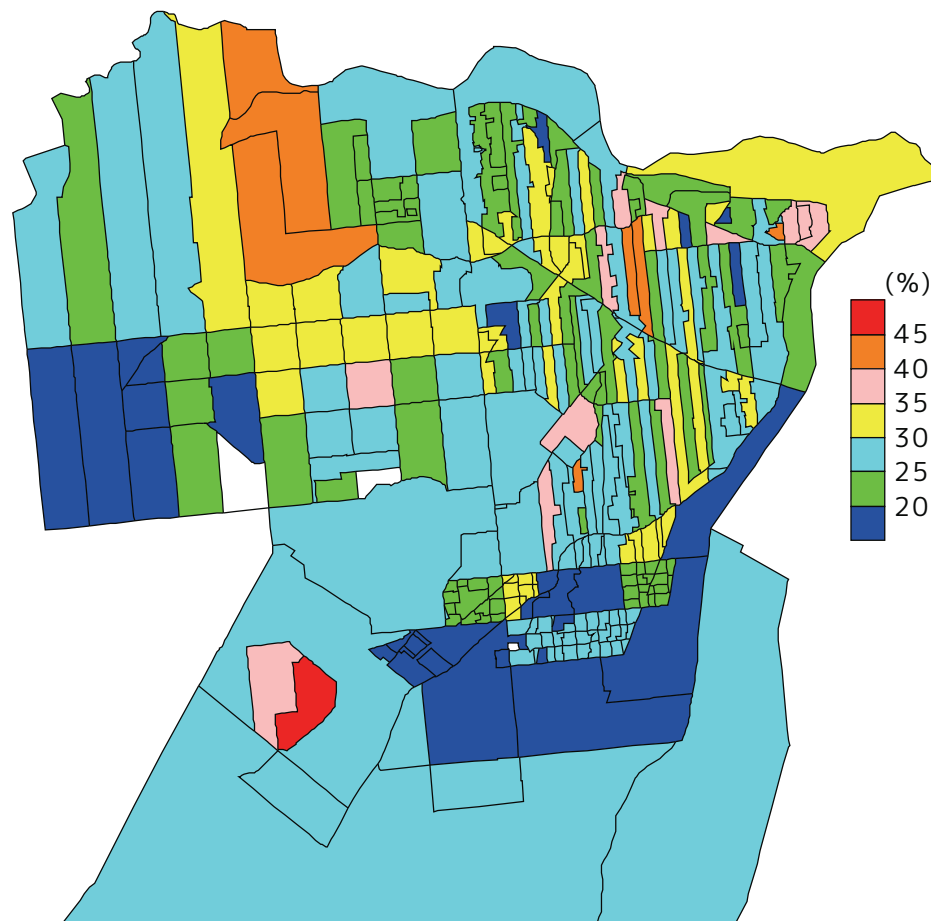


# 付録

▽ 平成22年 65歳以上人口割合

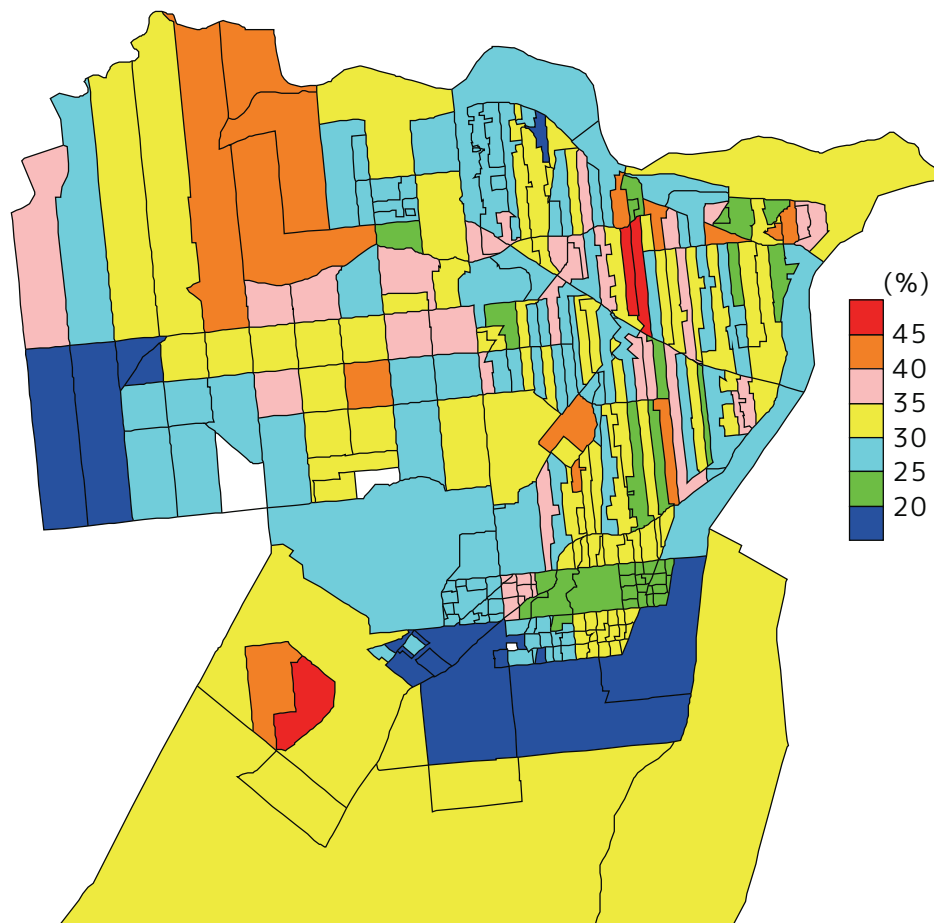


▽ 平成27年 65歳以上人口割合

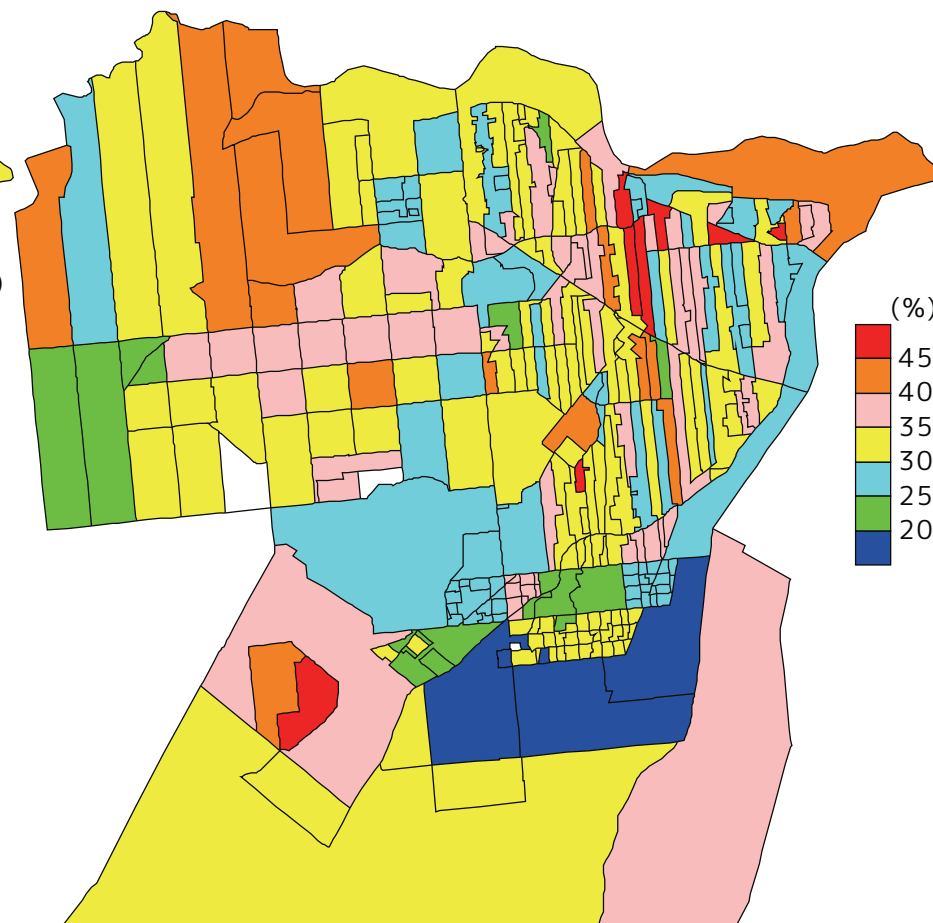


# 付録

▽ 平成32年 65歳以上人口割合



▽ 平成37年 65歳以上人口割合

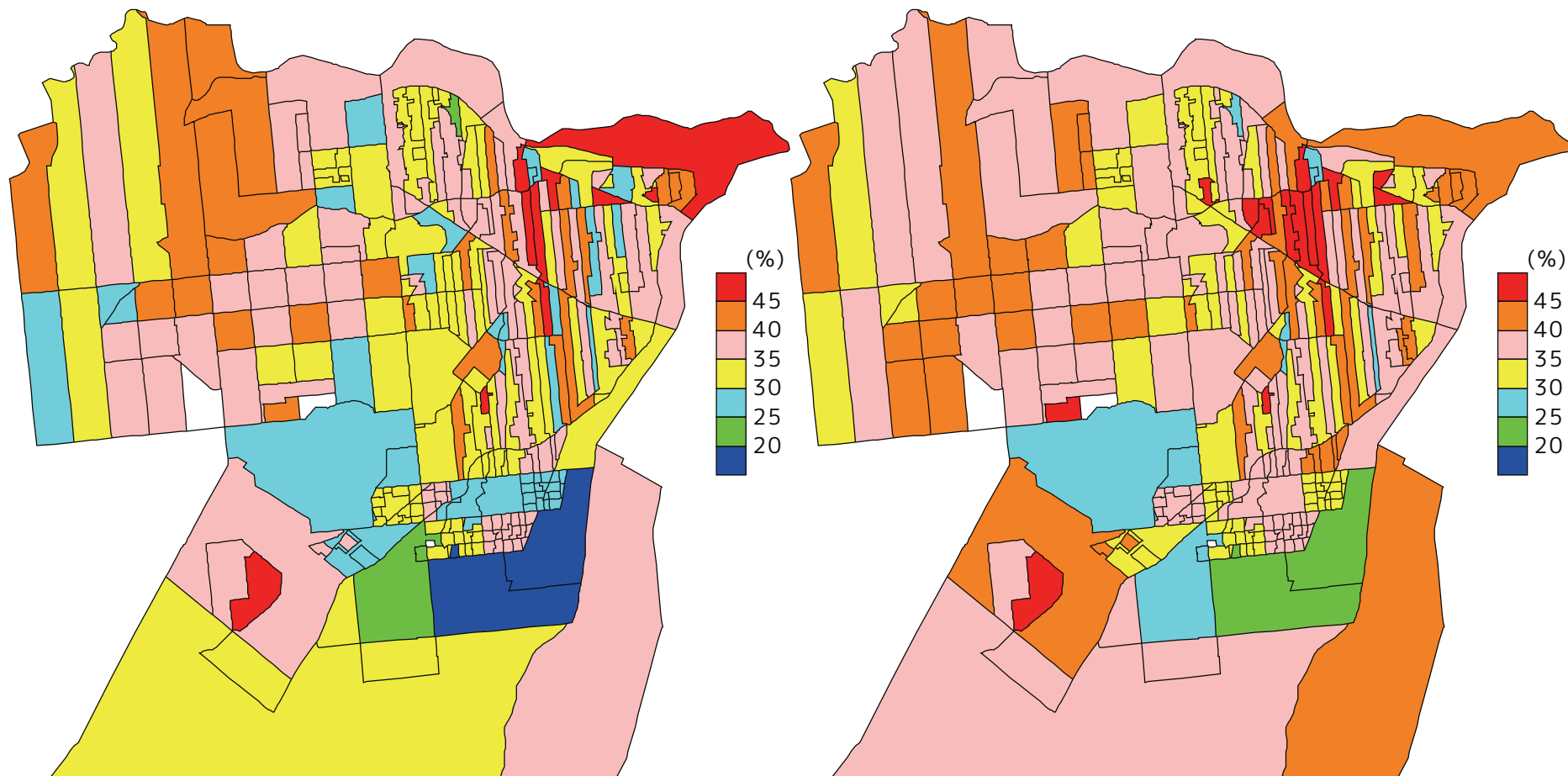




# 付録

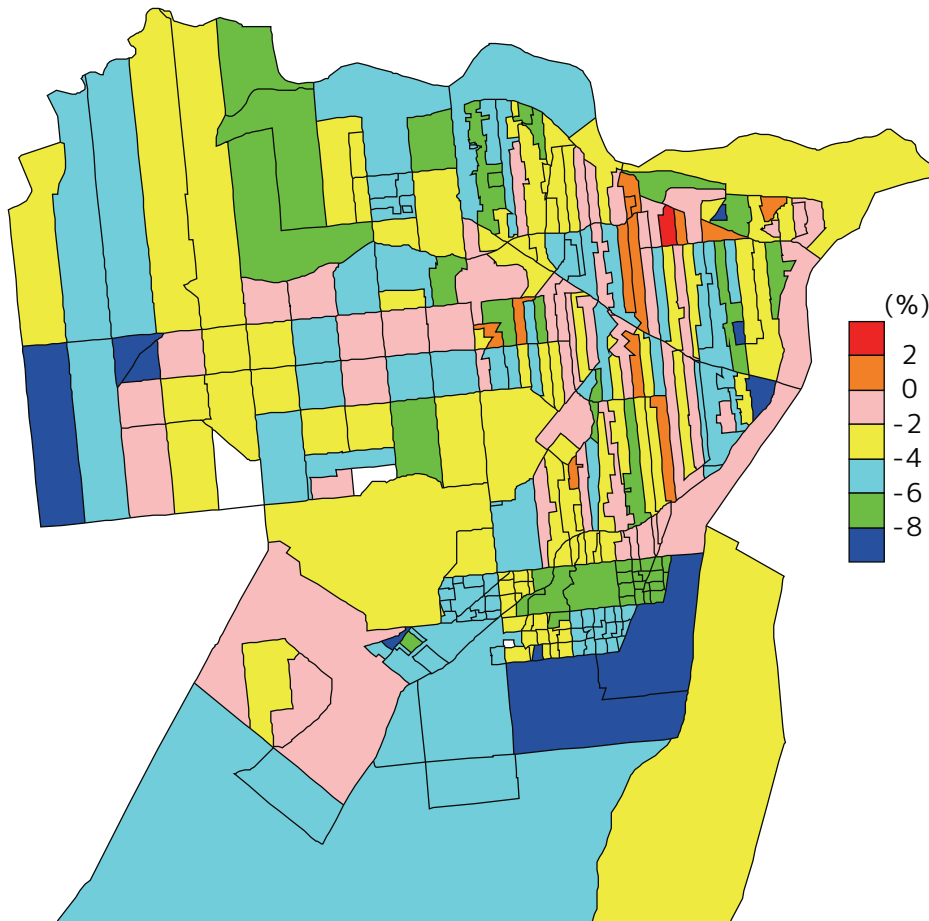
▽ 平成42年 65歳以上人口割合

▽ 平成47年 65歳以上人口割合

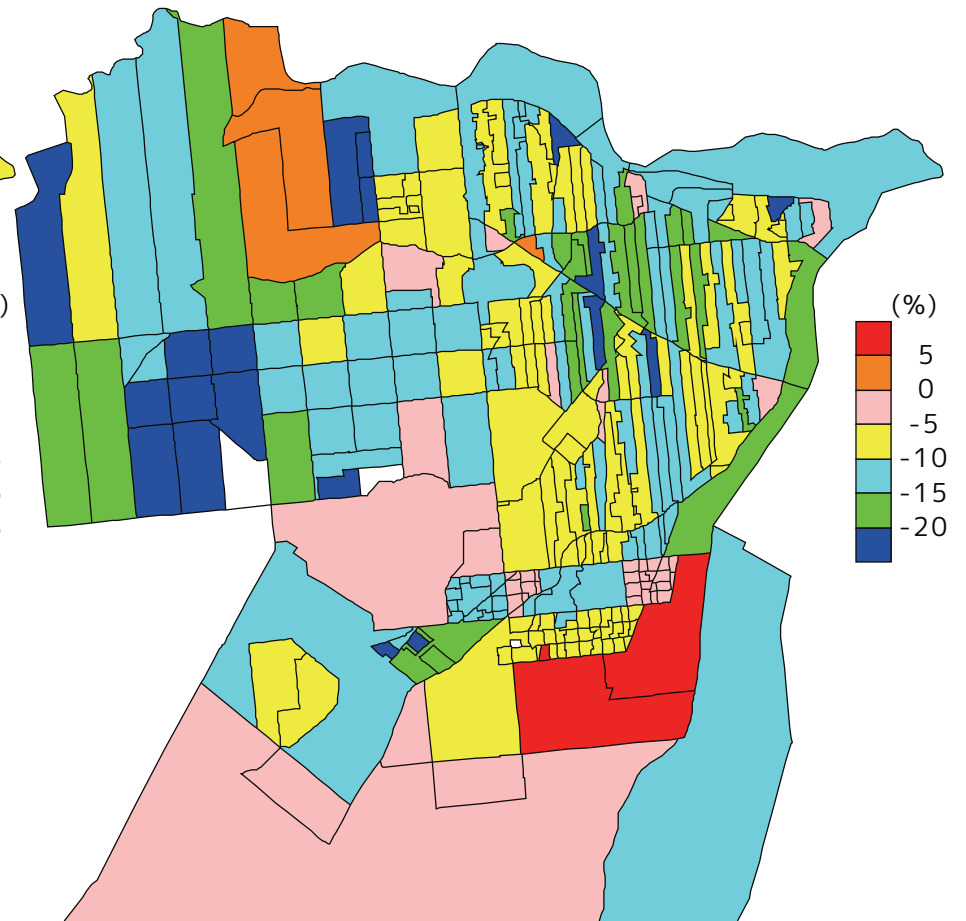


# 付録

▽ 平成22年→平成47年 0~14歳人口割合の変動



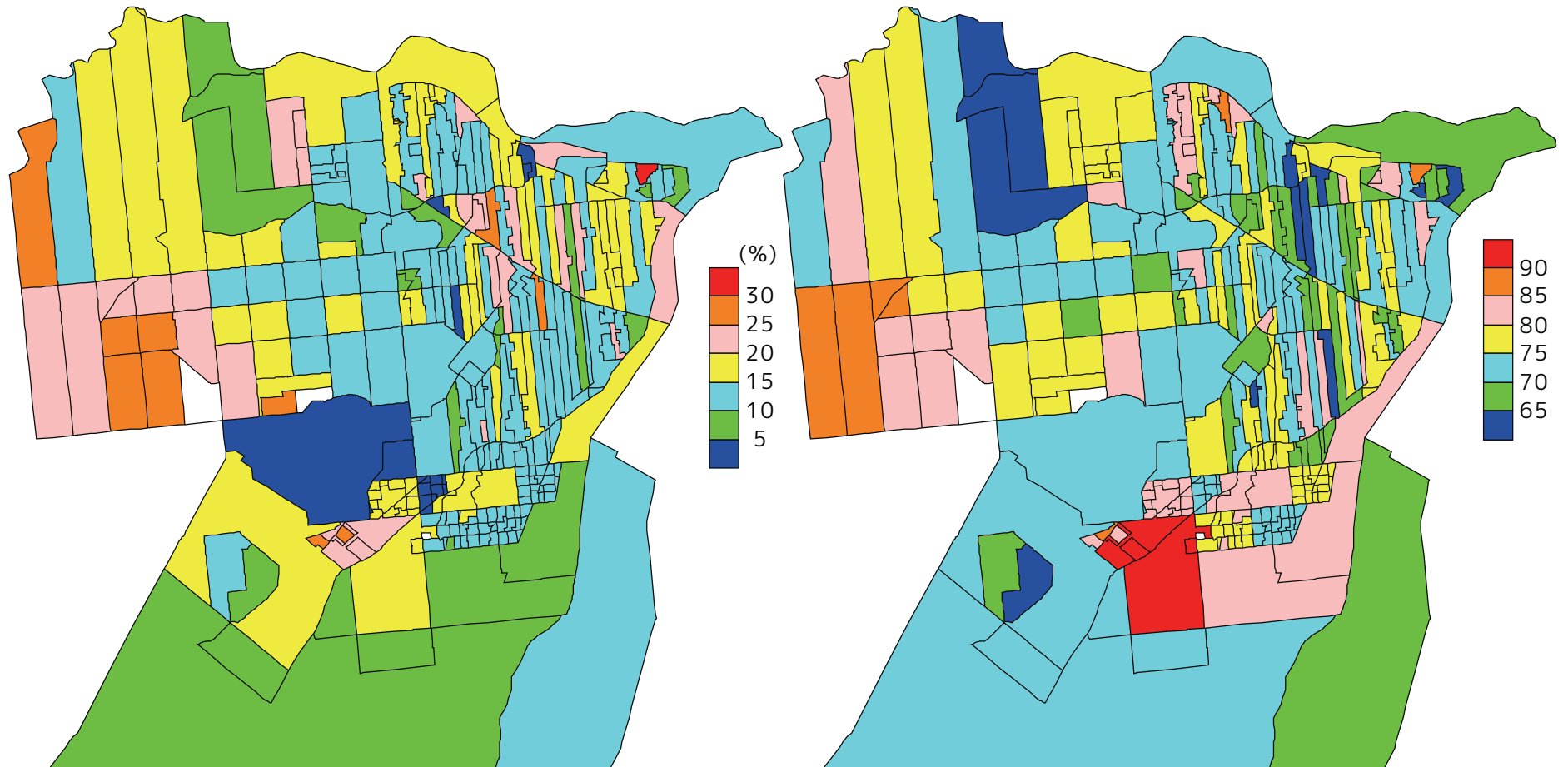
▽ 平成22年→平成47年 15~64歳人口割合の変動



# 付録

▽ 平成22年→平成47年 65歳以上人口割合の変動

▽ 平成22年=100とした平成47年の人口指数



# 帯広市 地区別将来人口推計

平成27(2015)年～平成47(2035)年

平成22年8月

地図作成にあたっては、ソフトウェアとして地理情報分析支援システム MANDARA (<http://ktgis.net/mandara/>) を使い、地図の元データとして総務省e-Statの地図で見る統計(統計GIS)から平成17年国勢調査の帯広市小地域データを使用した。